

◆ 基礎からわかる
長期優良住宅&低
炭素住宅セミナー

◇ 福岡県住宅省
エネルギー設計技
術者講習会

◇ 現場管理者 安
全セミナー

◇ 労働安全衛生
特別教育講習会
(低圧電気取扱者)

◇ 労働安全衛生
特別教育講習会
(高圧電気取扱者)

◇ 平成26年度
「大工育成塾」入
塾説明会及び塾生
募集事項

◇ 住宅エコポイン
ト事業の実施状況に
ついて(平成25年9
月末時点)

◇ 長期優良住宅
認定状況(平成25
年9月末時点)

◇ 新設住宅着工
統計(平成25年9月
分)

◆ 基礎からわかる長期優良住宅&低炭素住宅セミナー

日 時: 2013年12月4日(水) 14:00~16:40 (13:00開場)

会 場: 天神ビル11階 10号会議室
(福岡市中央区天神2-12-1)

主 催: 福岡県・(一財)福岡県建築住宅センター

定 員: 100名(定員になり次第締切)

参加費: 無料

プログラム:《第 1 部》講 演 (120分)
「基礎からわかる長期優良住宅・低炭素住宅」
講師: 株式会社インテグラル

《第 2 部》制度紹介 (25分)
1)住宅ローン「フラット35」の紹介
独立行政法人 住宅金融支援機構
2)「ふくおか型長期優良住宅ローン」制度の紹介
福岡県住宅計画課

お申し込み: FAXまたはE-mailでお申し込みください。
(申込書)

<http://fkjc.or.jp/news/pdf/tyo-ki.pdf>

(申し込み先)

FAX 092-715-5230 / E-mail kenshu@fkjc.or.jp

お問い合わせ: (一財)福岡県建築住宅センター 企画情報部
〒810-0001 福岡市中央区天神1-1-1 アクロス福岡東オフィス3階
TEL 092-781-5169 / FAX 092-715-5230

詳 細: <http://fkjc.or.jp/news/pdf/tyo-ki.pdf>



住まいの伝言板11月号

住まいの伝言板は ~福岡県住まいネット~ に掲載しております。

◇ 基礎からわかる
長期優良住宅&低
炭素住宅セミナー

◆ 福岡県住宅省 エネルギー設計技 術者講習会

◇ 現場管理者 安
全セミナー

◇ 労働安全衛生
特別教育講習会
(低圧電気取扱者)

◇ 労働安全衛生
特別教育講習会
(高圧電気取扱者)

◇ 平成26年度
「大工育成塾」入
塾説明会及び塾生
募集事項

◇ 住宅エコポイン
ト事業の実施状況に
ついて(平成25年9
月末時点)

◇ 長期優良住宅
認定状況(平成25
年9月末時点)

◇ 新設住宅着工
統計(平成25年9月
分)

◆ 福岡県住宅省エネルギー設計技術者講習会

開催日程、開催会場 (全8回 時間はすべて 9:00~17:00)

- ① 平成25年12月11日(水) TNC放送会館3F (福岡市早良区百道浜2-2-3)
- ② 平成25年12月18日(水) TNC放送会館3F (福岡市早良区百道浜2-2-3)
- ③ 平成26年 1月15日(水) TNC放送会館3F (福岡市早良区百道浜2-2-3)
- ④ 平成26年 1月18日(土) 北九州パレス (北九州市小倉北区井堀5-1-3)
- ⑤ 平成26年 1月25日(水) TNC放送会館3F (福岡市早良区百道浜2-2-3)
- ⑥ 平成26年 2月 5日(水) TNC放送会館3F (福岡市早良区百道浜2-2-3)
- ⑦ 平成26年 2月15日(土) 久留米ビジネスプラザ (久留米市宮ノ陣4-29-11)
- ⑧ 平成26年 2月22日(土) TNC放送会館3F (福岡市早良区百道浜2-2-3)

受講料: 1,000円 (当日受付時に支払い ※修了証発行費用は別途かかります)

定員: 各日程 50名程度

【カリキュラム】

時間	内 容
9:00~	開場 受付
9:30~12:00	開会 省エネ講習概要等 1. これからの住まいと省エネ化住宅 2. 省エネ化のための建築計画、設備計画、住まい方 3. 住宅の省エネに関する施策
12:00~13:00	休憩
13:00~17:00	4. 外皮性能基準の計算方法と解説 (外皮平均熱貫流率、冷房期の平均日射熱取得率) 5. 一次エネルギー消費量の基準と計算方法の解説 6. 設計施工指針(仕様規定)について 7. 外皮平均熱貫流率計算演習 終了考査/考査問題解説

お申し込み: 下記より申込用紙を印刷していただき、必要事項を記入後、FAXにてお申し込みください。

申込用紙: <http://fbn-support.com/info/index.cgi>

FAX送付先: 092-621-5788

申込締切日: **各開催日の3日前まで (定員になり次第締切)**

お問合せ先: 福岡県地域木造住宅生産体制地域協議会

事務局 一般社団法人福岡県木造住宅協会

TEL 092-621-7400 / FAX 092-621-5788

詳 細: <http://fbn-support.com/info/index.cgi>



住まいの伝言板11月号

住まいの伝言板は ~福岡県住まいネット~ に掲載しております。

◇ 基礎からわかる 長期優良住宅&低 炭素住宅セミナー	◆ 現場管理者 安全セミナー 日 時： 2013年11月29日(金) 13:30~16:45 (受付:13:15~)
◇ 福岡県住宅省 エネルギー設計技 術者講習会	会 場： 天神クリスタルビル 2階Cホール (福岡市中央区天神4-6-7) 定 員： 40名 (定員になり次第締切)
◆ 現場管理者 安 全セミナー	参加費： 会員 1,000円 (テキスト代・消費税含む) 一般 5,000円 (テキスト代・消費税含む) 講 師： 労働安全コンサルタント 後藤弘道氏
◇ 労働安全衛生 特別教育講習会 (低圧電気取扱者)	お申し込み： 指定口座に受講料をお振り込み後、講習会申込書に必要事項を記入し、FAXで お申し込みください。 FAX後、講習会開催日5日前までに受講票がFAXにて返信されます。
◇ 労働安全衛生 特別教育講習会 (高圧電気取扱者)	(申込書&受講料振込先) http://www.mokujukyo.or.jp/seminar/ (申し込み先(FAX))： 03-5114-3020
◇ 平成26年度 「大工育成塾」入 塾説明会及び塾生 募集事項	申込期限： 平成25年11月22日(金) お問い合わせ： 一般社団法人 日本木造住宅産業協会 生産技術部 TEL 03-5114-3013 / FAX 03-5114-3020
◇ 住宅エコポイン ト事業の実施状況に ついて(平成25年9 月末時点)	詳 細： http://www.mokujukyo.or.jp/seminar/
◇ 長期優良住宅 認定状況(平成25 年9月末時点)	
◇ 新設住宅着工 統計(平成25年9月 分)	





住まいの伝言板11月号

住まいの伝言板は ~福岡県住まいネット~ に掲載しております。

◇ 基礎からわかる
長期優良住宅&低
炭素住宅セミナー

◇ 福岡県住宅省
エネルギー設計技
術者講習会

◇ 現場管理者 安
全セミナー

◆ 労働安全衛生
特別教育講習会
(低圧電気取扱者)

◇ 労働安全衛生
特別教育講習会
(高圧電気取扱者)

◇ 平成26年度
「大工育成塾」入
塾説明会及び塾生
募集事項

◇ 住宅エコポイン
ト事業の実施状況に
ついて(平成25年9
月末時点)

◇ 長期優良住宅
認定状況(平成25
年9月末時点)

◇ 新設住宅着工
統計(平成25年9月
分)

◆ 労働安全衛生特別教育講習会(低圧電気取扱者)

日 時: 【第 5 回】平成25年12月10日(火) 8:55~18:00
【第 6 回】平成26年 2月21日(金) 8:55~18:00

会 場: 福岡商工会議所

定 員: 各回68名 (定員になり次第締切)

主 催: 一般社団法人 日本電気協会 九州支部
協 賛: 社団法人 日本電気技術者協会 九州支部
電気安全九州委員会
九州地方電力利用効率化協議会
後 援: 一般社団法人 全九州電気工事業協会

受講料: 一般社団法人 日本電気協会会員 8,000円
協賛団体、後援団体の会員又は「電気と九州」年間購読者 9,000円
上記会員以外 11,000円
※ テキスト代、消費税含む

教育科目

- ・ 低圧の電気に関する基礎知識(1時間)
- ・ 低圧の電気設備に関する基礎知識(2時間)
- ・ 低圧用の安全作業用具に関する基礎知識(1時間)
- ・ 低圧の活線作業及び活線近接作業の方法(2時間)
- ・ 関係法令(1時間)
- ・ 実技(1時間)

申込方法: 郵送、FAXまたはWeb申し込み

◇FAXによる申し込み

下記より申込書様式をダウンロードしていただき、ご送付ください。

申込書: http://www.kea.gr.jp/kousyu/pdf/kousyu_16_m.pdf

FAX送付先: 092-781-5774

◇Webによる申し込み

下記よりお申し込みください。

http://www.kea.gr.jp/kousyu/kousyu_16.html

申込み・問い合わせ先: 〒810-0004

福岡県福岡市中央区渡辺通2-1-82 電気ビル北館10階
一般社団法人 日本電気協会 九州支部 技術部
TEL 092-771-2596 / FAX 092-781-5774

詳 細: http://www.kea.gr.jp/kousyu/kousyu_16.html

住まいの伝言板11月号

住まいの伝言板は ~福岡県住まいネット~ に掲載しております。

◇ 基礎からわかる 長期優良住宅&低 炭素住宅セミナー	◆ 労働安全衛生特別教育講習会(高圧電気取扱者) 日 程：平成25年12月19日(木)～20日(金) 9:30～17:00 会 場：一般財団法人 九州電気保安協会 総合技術研修センター (福岡市博多区豊1-8-42) 定 員：64名 (定員に成り次第締切) 主 催：一般社団法人 日本電気協会 九州支部 協 賛：社団法人 日本電気技術者協会 九州支部 電気安全九州委員会 九州地方電力利用効率化協議会 後 援：一般社団法人 全九州電気工事業協会 受講料：一般社団法人 日本電気協会会員 8,000円 協賛団体、後援団体の会員又は「電気と九州」年間購読者 9,000円 上記会員以外 11,000円 ※ テキスト代、消費税含む 講演科目 1日目 電気の基礎知識、電気設備の基礎知識、関係法規、活線作業及び活線近接作業方法 2日目 安全作業用具等の基礎知識、活線作業及び活線近接作業方法 申込方法：郵送、FAXまたはWeb申し込み ◇FAXによる申し込み 下記より申込書様式をダウンロードしていただき、ご送付ください。 申込書： http://www.kea.gr.jp/kousyu/pdf/kousyu_16_m.pdf FAX送付先：092-781-5774 ◇Webによる申し込み 下記よりお申し込みください。 http://www.kea.gr.jp/kousyu/kousyu_16.html 申込み・問い合わせ先：〒810-0004 福岡県福岡市中央区渡辺通2-1-82 電気ビル北館10階 一般社団法人 日本電気協会 九州支部 技術部 TEL 092-771-2596 / FAX 092-781-5774 詳 細： http://www.kea.gr.jp/kousyu/kousyu_11.html
◇ 福岡県住宅省 エネルギー設計技 術者講習会	
◇ 現場管理者 安 全セミナー	
◇ 労働安全衛生 特別教育講習会 (低圧電気取扱者)	
◆ 労働安全衛生 特別教育講習会 (高圧電気取扱者)	
◇ 平成26年度 「大工育成塾」入 塾説明会及び塾生 募集事項	
◇ 住宅エコポイン ト事業の実施状況に ついて(平成25年9 月末時点)	
◇ 長期優良住宅 認定状況(平成25 年9月末時点)	
◇ 新設住宅着工 統計(平成25年9月 分)	



住まいの伝言板11月号

住まいの伝言板は ~福岡県すまいネット~ に掲載しております。

◇ 基礎からわかる
長期優良住宅&低
炭素住宅セミナー

◇ 福岡県住宅省
エネルギー設計技
術者講習会

◇ 現場管理者 安
全セミナー

◇ 労働安全衛生
特別教育講習会
(低圧電気取扱者)

◇ 労働安全衛生
特別教育講習会
(高圧電気取扱者)

◆ 平成26年度
「大工育成塾」入
塾説明会及び塾生
募集事項

◇ 住宅エコポイン
ト事業の実施状況に
ついて(平成25年9
月末時点)

◇ 長期優良住宅
認定状況(平成25
年9月末時点)

◇ 新設住宅着工
統計(平成25年9月
分)

◆ 平成26年度「大工育成塾」入塾説明会及び塾生募集事項

【入塾説明会について】

日 時: 平成25年11月29日(金) 14:00~

会 場: 福岡商工会議所
(福岡市博多区博多駅前2-9-28 福岡商工会議所ビル会議室)

申込締切: **平成25年11月25日(月)** 消印有効

【募集について】

募 集: 100名

応募資格: 伝統木造建築に関する大工技術・技能の継承を志す者で、下記の全てに該当するもの。
性別は問いません。入塾者の選考は、適正試験及び面接等によって行われます。

- ①原則として入塾時の年齢が18歳以上25歳以下であること。
- ②伝統木造建築の木工事の実務経験がない、または実務経験が2年以下であること。
- ③健康であること。
- ④未成年者の場合は、親が入塾に同意していること。

応募手続: 入塾を希望される方は、入塾説明会申込書に氏名、住所、電話番号、生年月日、性別、
学歴、入塾を志望する理由、大工育成塾をどこで知ったか及び入塾希望塾を明記の
上、

上記の送付先まで郵便又はFAXにて説明会の申込みを行ってください。

入塾出願締切日: **平成25年12月12日(木)** 消印有効

授業料: 1年次 50万円 / 2年次 40万円 / 3年次 30万円

研修概要: 1. 研修の構成

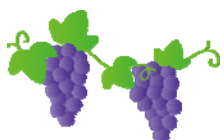
- 1) 講義(地域ごとに塾生が集合して受講、原則として金・土曜日、もしくは土・日曜日の
一泊二日で初年度は計13回を予定)
 - ・日本のすまいの歴史と今後の展望
 - ・職人学(職人の歴史、心構え、ものの見方等)
 - ・伝統木造建築の技能理論(木割、規矩術、墨付け等)

受

- 2) 現場修業(受入工務店の住宅建設現場において、指導棟梁から個別に実技指導を
ける)
 - ・道具の手入れの仕方と使い方
 - ・伝統木造建築の木工事の実技

2. 研修期間: 3年間で教室講義と現場修業が修了します。

お問い合わせ: 〒812-0011 福岡市博多区博多駅前2-12-12 第5グリーンビル4階
一般社団法人 大工育成塾 福岡事務所
(TEL) 092-477-5561 (FAX) 092-477-5505



◇ 基礎からわかる長期優良住宅&低炭素住宅セミナー

◇ 福岡県住宅省エネルギー設計技術者講習会

◇ 現場管理者安全セミナー

◇ 労働安全衛生特別教育講習会(低圧電気取扱者)

◇ 労働安全衛生特別教育講習会(高圧電気取扱者)

◇ 平成26年度「大工育成塾」入塾説明会及び塾生募集事項

◆ 住宅エコポイント事業の実施状況について(平成25年9月末時点)

◇ 長期優良住宅認定状況(平成25年9月末時点)

◇ 新設住宅着工統計(平成25年9月分)

◆ 住宅エコポイント事業の実施状況について(平成25年9月末時点)

平成25年9月末時点での同事業(住宅エコポイント及び復興支援・住宅エコポイント)の実施状況についてとりまとめましたので公表します。

1. 住宅エコポイントの申請状況

(1) 平成25年9月の合計

新築 3,046戸

リフォーム 6戸

合計 3,052戸

(2) 申請受付開始からの累計

新築 1,065,205戸

リフォーム 793,061戸

合計 1,858,266戸

2. 住宅エコポイントの発行状況

(1) 平成25年9月合計

(内福岡県分)

新築 3,046戸

新築 140戸

リフォーム 6戸

リフォーム 0戸

合計 3,052戸

合計 140戸

(2) 申請受付開始からの累計

(内福岡県分)

新築 1,065,205戸

新築 35,130戸

リフォーム 793,061戸

リフォーム 23,777戸

合計 1,858,266戸

合計 58,907戸

詳細: http://fukko-jutaku.eco-points.jp/pressrelease/131018_1.html

【お問い合わせ】

住宅エコポイント事務局



TEL 0570-064-717

住まいの伝言板11月号

住まいの伝言板は ~福岡県住まいネット~ に掲載しております。

◇ 基礎からわかる
長期優良住宅&低
炭素住宅セミナー

◇ 福岡県住宅省
エネルギー設計技
術者講習会

◇ 現場管理者 安
全セミナー

◇ 労働安全衛生
特別教育講習会
(低圧電気取扱者)

◇ 労働安全衛生
特別教育講習会
(高圧電気取扱者)

◇ 平成26年度
「大工育成塾」入
塾説明会及び塾生
募集事項

◇ 住宅エコポイン
ト事業の実施状況
について(平成25
年9月末時点)

◆ 長期優良住宅
認定状況(平成25
年9月末時点)

◇ 新設住宅着工
統計(平成25年9月
分)

◆ 長期優良住宅認定状況 (平成25年9月末時点)

「長期優良住宅の普及の促進に関する法律」に基づく長期優良住宅建築等計画の認定制度については、平成21年6月4日より制度運用を開始しています。

◎平成25年7月～9月の認定実績

	平成25年7月	平成25年8月	平成25年9月
(1)一戸建ての住宅	10,607戸	9,758戸	9,487戸
(2)共同住宅等	36戸	1,426戸	56戸
(3)総戸数	10,643戸	11,184戸	9,543戸

◎制度運用開始からの累計(平成25年9月末時点)

	累計
(1)一戸建ての住宅	421,544戸
(2)共同住宅等	12,777戸
(3)総戸数	434,321戸

◎福岡県の長期優良住宅の認定実績(平成25年7月～9月)

	平成25年7月	平成25年8月	平成25年9月	平成25年度計	累計
(1)一戸建ての住宅	404戸	418戸	378戸	2,406戸	17,358戸
(2)共同住宅等	0戸	1戸	0戸	6戸	543戸
(3)総戸数	404戸	418戸	378戸	2,412戸	17,901戸

【参考】

●「長期優良住宅の普及の促進に関する法律」の詳細については、長期優良住宅関連情報ホームページをご覧ください。

http://www.mlit.go.jp/jutakukentiku/house/jutakukentiku_house_tk4_000006.html

●記事の添付資料が掲載されておりますので、ご覧ください。

http://www.mlit.go.jp/report/press/house04_hh_000487.html

【お問い合わせ】

国土交通省住宅局住宅生産課

TEL 03-5253-8111

住まいの伝言板11月号

住まいの伝言板は ~福岡県住まいネット~ に掲載しております。

◇ 基礎からわかる
長期優良住宅&低
炭素住宅セミナー

◇ 福岡県住宅省
エネルギー設計技
術者講習会

◇ 現場管理者 安
全セミナー

◇ 労働安全衛生
特別教育講習会
(低圧電気取扱者)

◇ 労働安全衛生
特別教育講習会
(高圧電気取扱者)

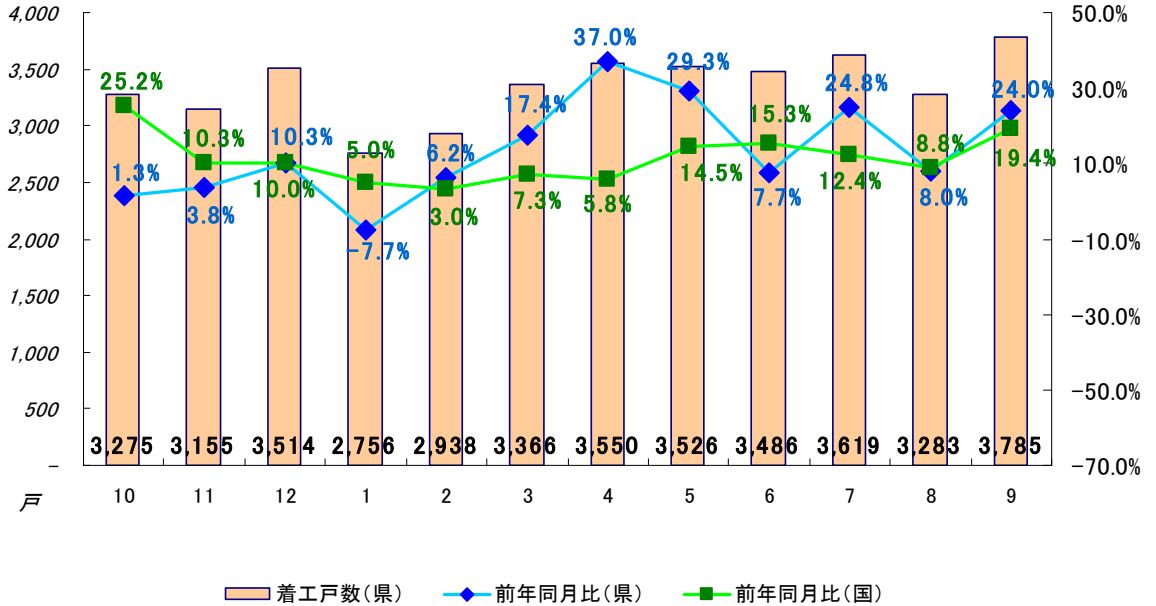
◇ 平成26年度
「大工育成塾」入
塾説明会及び塾生
募集事項

◇ 住宅エコポイン
ト事業の実施状況
について(平成25
年9月末時点)

◇ 長期優良住宅
認定状況(平成25
年9月末時点)

◆ 新設住宅着工
統計(平成25年9
月分)

新設住宅着工戸数(9月分)



9月の新設住宅着工戸数

福岡県の9月の住宅着工戸数は3,785戸、前年度同月戸数を24.0%上回りました。

利用関係別では、持ち家系(持家と分譲住宅を足したものは2,220戸、前年度比+39.2%、貸家系(貸家と給与住宅を足したものは1,565戸、前年度比で+7.3%となっています。

また、全国の9月の住宅着工戸数は88,539戸で、前年同月戸数を19.4%上回りました。

持ち家系では56,096戸、前年度比で+18.0%、貸家系32,443戸で、前年度比+21.8%となっています。

平成25年9月
利用関係別割合(県)

