



住まいの伝言板10月号

住まいの伝言板は、福岡県すまいネットに掲載しております。



◆民間連合(旧四会) 連合協定工事請負契約約款の解説講習会のお知らせ

◇平成28年度建築物耐震改修セミナー

◇平成28年度建築物耐震改修セミナー地震にそなえて建物の耐震化を考えよう

◇住宅省エネルギー技術講習会

◇建築物省エネ法に関する講習会のご案内

◇「建設廃棄物ならびに石綿含有建材の適正処理講習会」のご案内

◇足場の設置が困難な高所作業での墜落防止対策に関する研修会

◇最旬のニーズを知ることが次の一手のはじまりになる!

◇住宅瑕疵担保責任保険木造住宅の「設計施工基準」と「事故事例」セミナーのご案内

◇平成28年度「福岡既存住宅流通・多世帯居住リノベーション推進事業

◇平成28年度「福岡県子育て支援賃貸住宅供給促進モデル事業」の募集について

◇福岡県ゆとりある住まいづくり協議会H28研修事業について

◇新設住宅着工統計(平成28年8月分)

◆ 民間連合(旧四会)連合協定工事請負契約約款の解説講習会のお知らせ

わが国の建築関連7団体からの委員構成による当委員会が発行しております民間(旧四会)連合協定工事請負契約約款は、大正12年の「請負規程」からすでに92年以上の歴史を持ち、年間頒布数が15万部を超えるわが国で最も普及している民間建設工事の請負契約約款です。このたび、当約款委員会が発行いたしております「民間(旧四会)連合協定工事請負契約約款・契約書関係書式」を改正し、平成28年3月付けで改正版を発行いたしました。改正内容については、前回の平成23年5月の改正からほぼ5年ぶりの大幅改正となります。この改正に合わせて解説書を発表し、その内容についての講習会を実施いたします。工事請負契約に関する実務者の皆様方、是非ご参加ください。

日時: 平成28年11月7日(月) 13:30~16:00

※申込締切 10月28日

会場: 福岡建設会館 (福岡市博多区博多駅東3-14-18)

定員: 290名

☆受講料☆

A: 受講料+解説書一冊 ¥9,200円(税込)

B: 受講料のみ ¥6,200円(税込)

講習は解説書にそって行います。Bの受講料のみで申し込みの場合は、忘れずにご持参ください。

☆講習内容☆

1. 工事請負契約と契約約款
2. 工事請負契約書式の概要
3. 重要条項解説

申込・問合せ先: URL <http://www.gcccc.jp/seminar/seminar.html>

民間(旧四会)連合協定工事請負契約約款委員会
〒108-0014 東京都港区芝5-26-20 建築会館内
TEL 03-3455-3109

主催: 民間(旧四会)連合協定工事請負契約約款委員会

後援: 国土交通省

構成団体: (一社)日本建築学会(一社)日本建築協会(公社)日本建築家協会(一社)全国建設業協会 (一社)日本建設業連合会(公社)日本建築士会連合会(一社)日本建築士事務所協会連合会



住まいの伝言板10月号

住まいの伝言板は 福岡県すまいネット に掲載しております。



◇民間連合(旧四会) 連合協定工事請負契約約款の解説講習会のお知らせ

◆平成28年度建築物耐震改修セミナー

◇平成28年度建築物耐震改修セミナー-地震にそなえて建物の耐震化を考えよう

◇住宅省エネルギー技術講習会

◇建築物省エネ法に関する講習会のご案内

◇「建設廃棄物ならびに石綿含有建材の適正処理講習会」のご案内

◇足場の設置が困難な高所作業での墜落防止対策に関する研修会

◇最旬のニーズを知ることが次の一手のはじまりになる!

◇住宅瑕疵担保責任保険木造住宅の「設計施工基準」と「事故事例」セミナーのご案内

◇平成28年度「福岡既存住宅流通・多世帯居住リノベーション推進事業

◇平成28年度「福岡県子育て支援賃貸住宅供給促進モデル事業」の募集について

◇福岡県ゆとりある住まいづくり協議会H28研修事業について

◇新設住宅着工統計(平成28年8月分)

◆平成28年度 建築物耐震改修セミナー

- 木造住宅のリフォームに合わせた住まいの耐震化について
- 鉄筋コンクリート造建築物の耐震診断・耐震改修等について
講師: 川崎薫 ((一社)日本建築構造技術者協会九州支部技術委員会副委員長)
- 各市における建築物耐震化促進の取り組みと、耐震診断・耐震改修の補助制度のご紹介

期日	会場	定員
平成 28年 11月 8日(火) 14:00~16:30 13:30 開場	イイツカコミュニティセンター セミナー室 [飯塚市飯塚 14番67号]	60名
平成 28年 11月 18日(金) 14:00~16:30 13:30 開場	くるみホール市役所本庁舎 2F [久留米市城南町 15番地 3]	80名
平成 28年 11月 22日(火) 14:00~16:30 13:30 開場	パークサイドビル 9F 大会議室 [北九州市小倉北区堺町 1-6-13]	100名

※各会場定員になり次第締切 **参加費無料**

申込・問合せ先: URL <http://www.fkjc.or.jp/news/pdf/H28semi3.pdf>

(一財)福岡県建築住宅センター 企画情報部
TEL 092-781-5169 FAX 092-715-5230

主催: 福岡県・北九州市・福岡市・大牟田市・久留米市





住まいの伝言板10月号

住まいの伝言板は 福岡県住まいネット に掲載しております。



◇民間連合(旧四会) 連合協定工事請負契約約款の解説講習会のお知らせ

◇平成28年度建築物耐震改修セミナー

◆平成28年度建築物耐震改修セミナー-地震にそなえて建物の耐震化を考えよう

◇住宅省エネルギー技術講習会

◇建築物省エネ法に関する講習会のご案内

◇「建設廃棄物ならびに石綿含有建材の適正処理講習会」のご案内

◇足場の設置が困難な高所作業での墜落防止対策に関する研修会

◇最旬のニュースを知ることが次の一手のはじまりになる!

◇住宅瑕疵担保責任保険木造住宅の「設計施工基準」と「事故事例」セミナーのご案内

◇平成28年度「福岡既存住宅流通・多世帯居住リノベーション推進事業

◇平成28年度「福岡県子育て支援賃貸住宅供給促進モデル事業」の募集について

◇福岡県ゆとりある住まいづくり協議会H28研修事業について

◇新設住宅着工統計(平成28年8月分)

◆平成28年度建築物耐震改修セミナー

地震にそなえて建物の耐震化を考えよう!

日時: 平成28年11月15日(火) 13:30~

会場: イムズホール (福岡市中央区天神1-7-11 9F)

定員: 400名(定員になり次第締切)

Guest: 秋山 幸二 氏 (前 福岡ソフトバンクホークス監督)

参加費: 無料

★第一部★ 13:30~14:30

熊本出身の秋山 幸二さんが届けるメッセージ
「地震から大切なものを守るために」

★第二部★ 14:40~16:40

○木造住宅のリフォームに合わせた住まいの耐震化について

(一社)福岡市耐震推進協議会 会長 白水 秀一 氏

○鉄筋コンクリート造建築物の耐震診断・耐震改修等について

(一社)日本建築構造技術者協会 九州支部 副支部長 原 英基 氏

○福岡市における建築物耐震化促進の取り組みと、耐震診断・耐震改修の補助制度のご紹介

申込・問合せ先: URL <http://www.fkjc.or.jp/news/pdf/H28semif.pdf>

(一財)福岡県建築住宅センター 企画情報部
TEL 092-781-5169 FAX 092-715-5230





住まいの伝言板10月号



住まいの伝言板は 福岡県すまいネット に掲載しております。

◇民間連合(旧四会) 連合協定工事請負契約約款の解説講習会のお知らせ

◇平成28年度建築物耐震改修セミナー

◇平成28年度建築物耐震改修セミナー-地震にそなえて建物の耐震化を考えよう

◆住宅省エネルギー技術講習会

◇建築物省エネ法に関する講習会のご案内

◇「建設廃棄物ならびに石綿含有建材の適正処理講習会」のご案内

◇足場の設置が困難な高所作業での墜落防止対策に関する研修会

◇最旬のニーズを知ることが次の一手のはじまりになる!

◇住宅瑕疵担保責任保険木造住宅の「設計施工基準」と「事故事例」セミナーのご案内

◇平成28年度「福岡既存住宅流通・多世帯居住リノベーション推進事業

◇平成28年度「福岡県子育て支援賃貸住宅供給促進モデル事業」の募集について

◇福岡県ゆとりある住まいづくり協議会H28研修事業について

◇新設住宅着工統計(平成28年8月分)

◆住宅省エネルギー技術講習会

【設計】

本講習では、地域の木造住宅生産を担う設計者を主な対象として、本年度4月より施行となった建築物省エネ法(平成28年省エネ基準)に基づく断熱等の外皮性能に関わる内容を中心に、半日で省エネ基準に則した評価方法を分かりやすく周知、習得することを目的としています。設計半日講習会では、省エネルギー化の意義や効果、手法など基本的な内容については解説を行いませんので予めご了承ください。**本講習会の受講に際し、受講料1,000円が必要です。**

日時: 平成28年10月19日 12:30~17:30
会場: 筑豊ハイツ(飯塚市仁保8-30) 定員: 50名

日時: 平成28年11月2日 12:30~17:30
会場: コンプレート堺町(北九州市小倉北区堺町1-9-6) 定員: 50名

日時: 平成28年11月9日 12:30~17:30
会場: 久留米ビジネスプラザ(久留米市宮ノ陣4丁目29-11) 定員: 50名

日時: 平成28年11月26日 12:30~17:30
会場: 天神チクモビル(福岡市中央区天神3丁目10-27) 定員: 50名

【施工】

新築住宅における省エネ基準適合率を平成32年度までに100%とすることを目的とし、地域の木造住宅生産を担う大工工務店を中心に、適切な省エネ住宅の施工にたずさわる施工者・技術者を養成します。本講習会では、平成28年省エネ基準に基づく省エネ住宅の必要性や考え方を理解いただくために、省エネ施工に関する映像も用いながら、分かりやすい講義を半日で行います。**本講習会の受講に際し、受講料1,000円が必要です。**

日時: 平成28年10月15日 12:30~17:30
会場: コンプレート堺町(北九州市小倉北区堺町1-9-6) 定員: 50名

日時: 平成28年10月22日 12:30~17:30
会場: 天神チクモビル(福岡市中央区天神3丁目10-27) 定員: 50名

日時: 平成28年10月26日 12:30~17:30
会場: 久留米リサーチパーク(久留米市百年公園1番1号) 定員: 50名

日時: 平成28年11月16日 12:30~17:30
会場: 天神チクモビル(福岡市中央区天神3丁目10-27) 定員: 50名

日時: 平成28年11月19日 12:30~17:30
会場: 久留米ビジネスプラザ(久留米市宮ノ陣4丁目29-11) 定員: 50名

申込・詳細: URL <http://www.shoene.org/seminar/search.php?p=40&a=>

(一社)福岡県木造住宅協会 TEL 092-621-7400



住まいの伝言板10月号



住まいの伝言板は [～福岡県すまいネット～](http://www.judanren.or.jp) に掲載しております。

◇民間連合(旧四会) 連合協定工事請負契約約款の解説講習会のお知らせ

◇平成28年度建築物耐震改修セミナー

◇平成28年度建築物耐震改修セミナー-地震にそなえて建物の耐震化を考えよう

◇住宅省エネルギー技術講習会

◆建築物省エネ法に関する講習会のご案内

◇「建設廃棄物ならびに石綿含有建材の適正処理講習会」のご案内

◇足場の設置が困難な高所作業での墜落防止対策に関する研修会

◇最旬のニュースを知ることが次の一手のはじまりになる!

◇住宅瑕疵担保責任保険木造住宅の「設計施工基準」と「事故事例」セミナーのご案内

◇平成28年度「福岡既存住宅流通・多世帯居住リノベーション推進事業

◇平成28年度「福岡県子育て支援賃貸住宅供給促進モデル事業」の募集について

◇福岡県ゆとりある住まいづくり協議会H28研修事業について

◇新設住宅着工統計(平成28年8月分)

◆ 建築物省エネ法に関する講習会のご案内

政府が策定したエネルギー基本計画では、2020年までに新築住宅・建築物について段階的に省エネルギー基準への適合を義務化するとしております。今般、当団体では、省エネ基準適合義務化に向けた準備を円滑に進めていただくため、平成28年4月に施行された「建築物省エネ法」に関する講習会を企画いたしました。講習会では、住宅省エネ化の意義と建築物省エネ法等の解説をする予定ですが、性能基準については概要の説明に留め、開口部比率等を計算することなく簡易に仕様を決定できる「仕様基準」の解説に重点を置きます。日頃、省エネ住宅が良くわからないとお感じになっている工務店様には、今回の講習会を通じて仕様基準への理解を深めていただけるものと存じます。特に開口部の項目では、各地域区分に応じた建材を自ら選択できるよう具体的な商品名についても情報を提供いたします。工務店・設計事務所の方を中心に、皆様の積極的なご参加をお待ち申し上げます。

日時： 平成28年11月22日(火) 16:30～18:30

※締切開催日一週間前

会場： TKPガーデンシティ 博多新幹線口 4-A
福岡市博多区博多駅前3-4-8 サットンホテル博多シティ内5F

定員： 40名 (定員になり次第締切)

参加費： 無料

対象者： 工務店・設計事務所など住宅の設計・施工に携わる方

【講習内容】

- ①住宅の省エネルギー化について
- ②建築物省エネ法について
- ③省エネ住宅の税制等メリットについて

【講習会のポイント】

1. 外皮計算や開口部比率を計算せずに省エネ基準に適合できる仕様基準について解説します。
2. 各部位の熱抵抗の基準値に基づく断熱材選定の考え方を解説します。
3. 開口部の熱貫流率に応じた建具の選定について解説します。

申込・問合せ先： URL <http://www.judanren.or.jp/event/index.html>

一般社団法人 住宅生産団体連合会
〒102-0085 東京都千代田区六番町3番地 六番町SKビル2階
TEL 03-5275-7251 FAX 03-5275-7257



住まいの伝言板10月号

住まいの伝言板は 福岡県すまいネット に掲載しております。



◇民間連合(旧四会)連合協定工事請負契約約款の解説講習会のお知らせ

◇平成28年度建築物耐震改修セミナー

◇平成28年度建築物耐震改修セミナー-地震にそなえて建物の耐震化を考えよう

◇住宅省エネルギー技術講習会

◇建築物省エネ法に関する講習会のご案内

◆「建設廃棄物ならびに石綿含有建材の適正処理講習会」のご案内

◇足場の設置が困難な高所作業での墜落防止対策に関する研修会

◇最旬のニーズを知ることが次の一手のはじまりになる!

◇住宅瑕疵担保責任保険木造住宅の「設計施工基準」と「事故事例」セミナーのご案内

◇平成28年度「福岡既存住宅流通・多世帯居住リノベーション推進事業

◇平成28年度「福岡県子育て支援賃貸住宅供給促進モデル事業」の募集について

◇福岡県ゆとりある住まいづくり協議会H28研修事業について

◇新設住宅着工統計(平成28年8月分)

◆「建設廃棄物ならびに石綿含有建材の適正処理講習会」のご案内

本講習会は、廃棄物処理法ならびに石綿含有建材の適正処理について、基礎を確認し、理解を深める講義内容となっております。排出事業者、解体・収集運搬・中間処理・最終処分に携る方々、行政の産業廃棄物ご担当者、廃棄物処理法にご興味がある一般のかた等、幅広い方々の受講をお待ちしております。

本講習会は、建設マニフェスト販売センターのご支援により、廃棄物適正処理の普及啓発を目的に開催いたしますので、充実した内容にもかかわらず無料にて受講いただけます。ぜひご参加くださいますようお願い申し上げます。

開催日: 平成28年12月2日(金) 13:15~16:40

※締切日 11月22日(火)

会場: ホテルセントラーザ博多「花かごの間」
福岡市博多区博多駅中央街4-23 TEL 092-461-0111

定員: 100名 ※参加費無料

その他: 本講習はCPDS(継続的専門能力啓発システム)認定講習(3ユニット)です。

✿ 内容 ✿

【第1部】建設廃棄物の適正処理について(その1)

建設業と環境問題、環境関連法について、廃棄物処理法の概要、排出事業者に関連する主な項目について、処理基準他 建設廃棄物の適正処理について(その2) 処理委託契約、マニフェストによる管理、不法投棄の事例、不適正処理と適正処理の例、リフラクトリーセラミックファイバー及びHBCD(ヘキサブロモシクロドデカン)含有建材について

【第2部】石綿含有建材の適正処理

法規制の概要、解体・改修工事での対応等について
大気汚染防止法の改正について

申込・問合せ先: URL <http://www.judanren.or.jp/event/index.html>

・申込受付の確認をする場合: KCCアソシエイツ TEL 03-5549-2561

・講習会の内容: (一社)住宅生産団体連合会 TEL 03-5275-7251 [担当: 柳(ヤナギ)]





住まいの伝言板10月号



住まいの伝言板は ～福岡県すまいネット～ に掲載しております。

◇民間連合(旧四会) 連合協定工事請負契約約款の解説講習会のお知らせ

◇平成28年度建築物耐震改修セミナー

◇平成28年度建築物耐震改修セミナー地震にそなえて建物の耐震化を考えよう

◇住宅省エネルギー技術講習会

◇建築物省エネ法に関する講習会のご案内

◇「建設廃棄物ならびに石綿含有建材の適正処理講習会」のご案内

◆足場の設置が困難な高所作業での墜落防止対策に関する研修会

◇最旬のニースを知ることが次の一手のはじまりになる!

◇住宅瑕疵担保責任保険木造住宅の「設計施工基準」と「事故事例」セミナーのご案内

◇平成28年度「福岡既存住宅流通・多世帯居住リノベーション推進事業

◇平成28年度「福岡県子育て支援賃貸住宅供給促進モデル事業」の募集について

◇福岡県ゆとりある住まいづくり協議会H28研修事業について

◇新設住宅着工統計(平成28年8月分)

◆ 厚生労働省委託事業

足場の設置が困難な高所作業での墜落防止対策に関する研修会

本研修会は、厚生労働省委託事業で、低層住宅等の屋根上からの墜落災害の増加を防止するため、足場の設置が困難な場所において、「適切な安全带取り付け設備設置の促進」、「墜落時に人体への衝撃が少ないハーネス型安全带の普及等」を目的としています。

✽北九州✽ 平成28年12月6日(火) 13:30~16:30
会場・・・小倉商工会館(北九州市小倉北区魚町2-6-1)

✽福岡✽ 平成28年12月7日(水) 13:30~16:30
会場・・・TNC放送会館(福岡市早良区百道2-3-2)

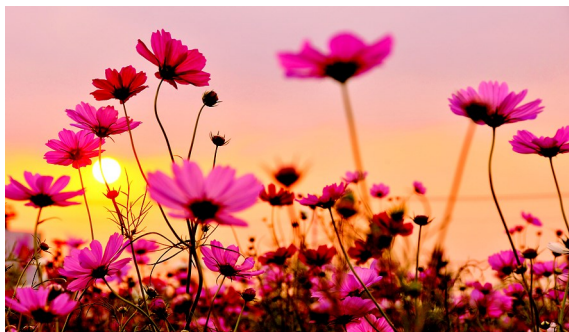
定員: 各会場50名 ※締切開催日の10日前、但し定員になり次第締切

参加費: 無料

研修内容は、一回当たり3時間程度で行い、屋根上での作業における安全带取付設備、ハーネス型安全带等の使用方法を、テキストや視聴覚教材を用い、実技も交えて、分かりやすく解説します。

申込・問合せ先: URL <http://www.planex00.com/product/?id=1466644823-314436>

株式会社 プラネックス
労働局長登録教習機関 住建センター株式会社
〒130-0022 東京都墨田区江東橋2-14-7
TEL 03-5638-3370 FAX 03-5638-3374





住まいの伝言板10月号



住まいの伝言板は ～福岡県すまいネット～ に掲載しております。

- ◇民間連合(旧四会) 連合協定工事請負契約約款の解説講習会のお知らせ
- ◇平成28年度建築物耐震改修セミナー
- ◇平成28年度建築物耐震改修セミナー地震にそなえて建物の耐震化を考えよう
- ◇住宅省エネルギー技術講習会
- ◇建築物省エネ法に関する講習会のご案内
- ◇「建設廃棄物ならびに石綿含有建材の適正処理講習会」のご案内
- ◇足場の設置が困難な高所作業での墜落防止対策に関する研修会
- ◆最旬のニーズを知ることが次の一手のはじまりになる！
- ◇住宅瑕疵担保責任保険木造住宅の「設計施工基準」と「事故事例」セミナーのご案内
- ◇平成28年度「福岡既存住宅流通・多世帯居住リノベーション推進事業
- ◇平成28年度「福岡県子育て支援賃貸住宅供給促進モデル事業」の募集について
- ◇福岡県ゆとりある住まいづくり協議会H28研修事業について
- ◇ 新設住宅着工統計(平成28年8月分)

◆ 福岡県ゆとりある住まいづくり協議会共催 住宅市場活性化協議会講演会 最旬のニーズを知ることが、次の一手のはじまりになる！

日時： 平成28年11月30日(水) 14:00～16:15

会場： ソラリア西鉄ホテル 8F 北斗
福岡市中央区天神2-2-43

定員： 100名(定員になり次第締切) ※**入場無料**



株式会社リクルート住まいカンパニー SUUMO編集長 **池本 洋一氏**

「中古リフォーム市場の最先端情報～消費者のニーズ、広がる事業者の動き、ポータルの動き」

- ・消費者の中古ニーズ、リノベーションニーズの現状
- ・新築市場、賃貸市場に広がるリノベーション・DIY型ビジネス
- ・GDP600兆円プランに盛り込まれた中古リフォーム市場拡大の施策
- ・中古市場拡大に向けたポータルサイトの動きと今後



福岡R不動産/株式会社DMX **坂田 賢治氏**

「不動産市場に流通しない空き家の活用についてなぜ空き家は生まれているのか？」

- ・空き家問題を解決するための手がかりを探る
- ・空き家活用におけるコミュニティの必要性
- ・福岡での取り組み事例の紹介

申込・問合せ先： URL <http://www.fkjc.or.jp/news/pdf/1130flyer.pdf>

(一財)福岡県建築住宅センター 企画情報部
TEL 092-781-5169 FAX 092-715-5230





住まいの伝言板10月号



住まいの伝言板は ～福岡県すまいネット～ に掲載しております。

◇民間連合(旧四会) 連合協定工事請負契約約款の解説講習会のお知らせ
◇平成28年度建築物耐震改修セミナー
◇平成28年度建築物耐震改修セミナー-地震にそなえて建物の耐震化を考えよう
◇住宅省エネルギー技術講習会
◇建築物省エネ法に関する講習会のご案内
◇「建設廃棄物ならびに石綿含有建材の適正処理講習会」のご案内
◇足場の設置が困難な高所作業での墜落防止対策に関する研修会
◇最旬のニュースを知ることが次の一手のはじまりになる!
◆住宅瑕疵担保責任保険木造住宅の「設計施工基準」と「事故事例」セミナーのご案内
◇平成28年度「福岡既存住宅流通・多世帯居住リノベーション推進事業
◇平成28年度「福岡県子育て支援賃貸住宅供給促進モデル事業」の募集について
◇福岡県ゆとりある住まいづくり協議会H28研修事業について
◇ 新設住宅着工統計(平成28年8月分)

◆ 住宅瑕疵担保責任保険(まもりすまい保険) 木造住宅の「設計施工基準」と「事故事例」セミナーのご案内

住宅保証機構(株)は、「住宅瑕疵担保責任保険」を取り扱う国土交通大臣指定の保険法人です。住宅瑕疵担保責任保険(まもりすまい保険)をご利用いただく住宅については、技術的な基準として「設計施工基準」が定められております。今回、設計者の方を対象に「設計施工基準」の詳しい解説とともに、木造住宅で事故の多い雨漏りについて、実際の「事故事例」とその傾向を紹介しながら、設計上ご留意いただきたいポイントなど詳しく説明するセミナーを開催いたします。また、併せて昨今の瑕疵保険のホットな話題もご紹介いたします。つきましては、本セミナーは主に木造住宅の設計等に携わる実務者の方々に参考となる内容となっておりますので、ふるってご参加いただきますようお願い申し上げます。

日時： 平成28年11月9日(水) 13:30～17:00(受付 13:00～)

会場： 福岡建設会館 6階会議室
福岡市博多区博多駅東3-14-18

定員： 100名(申込先着順/定員になり次第締め切り)

参加費： 無料

✿セミナー内容✿ 説明： 住宅保証機構(株) 技術部・九州営業所

1. 保険の事故発生状況について～「雨仕舞の基本」を中心に～
2. 設計施工基準の実務におけるポイント解説□
3. 昨今の瑕疵保険の話題について

申込・問合せ先： URL <http://www.f-shikai.org/info/info.html?id=6051>

住宅保証機構(株) 技術管理課
TEL 03-6435-8865

主催： 住宅保証機構 株式会社
後援： 一般社団法人福岡県建築士事務所協会、
一般財団法人福岡県建築住宅センター
住まいづくりネットワーク九州・沖縄 福岡支部





住まいの伝言板10月号

住まいの伝言板は ~福岡県すまいネット~ に掲載しております。

◇民間連合(旧四会)連合協定工事請負契約約款の解説講習会のお知らせ

◇平成28年度建築物耐震改修セミナー

◇平成28年度建築物耐震改修セミナー地震にそなえて建物の耐震化を考えよう

◇住宅省エネルギー技術講習会

◇建築物省エネ法に関する講習会のご案内

◇「建設廃棄物ならびに石綿含有建材の適正処理講習会」のご案内

◇足場の設置が困難な高所作業での墜落防止対策に関する研修会

◇最旬のニーズを知ることが次の一手のはじまりになる!

◇住宅瑕疵担保責任保険木造住宅の「設計施工基準」と「事故事例」セミナーのご案内

◆平成28年度「福岡既存住宅流通・多世代居住リノベーション推進事業」

◇平成28年度「福岡県子育て支援賃貸住宅供給促進モデル事業」の募集について

◇福岡県ゆとりある住まいづくり協議会H28研修事業について

◇新設住宅着工統計(平成28年8月分)

◆平成28年度「福岡県既存住宅流通・多世代居住リノベーション推進事業」

若年世帯※1又は子育て世帯※2が行う既存住宅の子育て仕様へのリノベーション工事や親世帯と子世帯が近居・同居を行うためのリノベーション工事に係る費用の一部を補助する新たな「リノベーション推進事業補助金」を開始します。

※1 若年世帯：配偶者（婚姻の予約者等を含む）との年齢の合計が80歳以下である世帯

※2 子育て世帯：同居者に18歳未満の者又は妊娠している者がいる世帯

詳細HP (一財)福岡県建築住宅センター <http://www.fkjc.or.jp/kikaku/renove/hojo.html>

受付開始日

平成28年6月10日 金曜日 ※予算がなくなり次第、受付を終了します。

事業目的

既存住宅の流通を促進するとともに、若年世帯・子育て世帯に対して住宅取得に係る経済的支援を行い、高齢者、子育て世帯等が共に安心して暮らすことができる多世代居住を促進することを目的としています。

補助要件等

・下表に示すリノベーション工事で、かつ県内の事業者が請負う工事費30万円以上の工事を対象とします。

補助区分	補助対象工事	補助率・限度額
(1) 流通型 子育て リノベーション	既存住宅※1購入後に、若年世帯・子育て世帯が行う子育て対応改修※2工事	【子育て対応改修】 補助率1/3、限度額30万円
(2) 流通型 近居・同居 リノベーション	既存住宅※1購入後に、若年世帯・子育て世帯が親世帯との近居・同居のために行う子育て対応※2改修及び高齢化対応改修※3工事 ※近居は、親世帯居住地の市区町村又は15kmの範囲内	【子育て対応改修】 補助率1/3、限度額30万円 【高齢化対応改修】 補助率1/3、限度額20万円 《最大限度額50万円》
(3) 持家型 同居 リノベーション	若年世帯・子育て世帯が同居するために、親世帯の住宅に行う子育て対応改修※2工事	【子育て対応改修】 補助率1/3、限度額30万円

※1 (1)、(2)の既存住宅は、建物検査「住まいの健康診断」を実施していることが要件

※2 子育て対応改修とは、居住性向上改修、長寿命化改修、省エネルギー改修、防犯性向上改修

※3 高齢化対応改修とは、バリアフリー対応改修

・対象地域

県が認める住宅支援策を実施する市町村内

・補助対象者

若年世帯又は子育て世帯((2)、(3)の場合は、親世帯も可)

・適用期間

平成28年度から平成30年度まで

・補助戸数

平成28年度は80戸(予定)

このページに関するお問い合わせ先

[住宅計画課](#)

住環境整備係 Tel: 092-643-3734 Fax: 092-643-3737

jukeikaku@pref.fukuoka.lg.jp



住まいの伝言板10月号

住まいの伝言板は 福岡県すまいネット に掲載しております。

◇民間連合(旧四会)連合協定工事請負契約約款の解説講習会のお知らせ

◇平成28年度建築物耐震改修セミナー

◇平成28年度建築物耐震改修セミナー-地震にそなえて建物の耐震化を考えよう

◇住宅省エネルギー技術講習会

◇建築物省エネ法に関する講習会のご案内

◇「建設廃棄物ならびに石綿含有建材の適正処理講習会」のご案内

◇足場の設置が困難な高所作業での墜落防止対策に関する研修会

◇最旬のニーズを知ることが次の一手のはじまりになる!

◇住宅瑕疵担保責任保険木造住宅の「設計施工基準」と「事故事例」セミナーのご案内

◇平成28年度「福岡既存住宅流通・多世帯居住リノベーション推進事業

◆平成28年度「福岡県子育て支援賃貸住宅供給促進モデル事業」の募集について

◇福岡県ゆとりある住まいづくり協議会H28研修事業について

◇新設住宅着工統計(平成28年8月分)

◆平成28年度「福岡県子育て支援賃貸住宅供給促進モデル事業」の募集について

平成28年度の募集について(先着順で随時採択)

応募期間を延長し、随時募集を行います。予算の範囲内において、先着順で随時採択いたします。既存住宅を子育て世帯、新婚世帯へ配慮した住宅に改良(リノベーション)して、子育て世帯・新婚世帯へ賃貸されるオーナー様に予算の範囲内で補助金を交付します。

福岡県子育て支援賃貸住宅とは

当事業は国土交通省が行っている「地域優良賃貸住宅制度」を利用した事業です。なお、当事業は地域優良賃貸住宅制度の中から子育て世帯・新婚世帯へ向けた支援を目的とする地域優良賃貸住宅(子育て支援タイプ)の住宅に対し補助を行うものです。

受付期間：平成28年9月1日～11月30日

補助対象地域：

本事業の補助対象地域は北九州市、福岡市、久留米市の区域を除く、福岡県内すべての地域です。

補助限度額：

住宅の改良に係る費用の2/3かつ、国土交通省で定めた一定の額のどちらか低い方
※2階建て木造住宅の場合最大約180万円/戸

選考基準：

選考基準としては、福岡県地域優良賃貸住宅子育てに配慮した改良項目評価基準(以下、改良項目基準という。)の配点を基本としますが、選考の際に以下の点も考慮します。

- ・改良項目評価基準以外で子育てに配慮(工夫)した内容
配点限度は提出された改良項目基準の平均点の10%を上限として配点する
- ・応募が募集戸数以上の場合は、地域的なバランス
(福岡、北九州、筑後、筑豊の4生活圏のバランス)
配点限度は提出された改良項目基準の平均点の7%を上限として配点する
- ・立地がより子育てしやすい周辺環境
配点限度は提出された改良項目基準の平均点の3%を上限として配点する

申込・問合せ先： URL <http://www.pref.fukuoka.lg.jp/contents/bosyuu-kosodate.html>

福岡県庁 住宅計画課 民間住宅係

TEL 092-643-3731 FAX 092-643-3737



住まいの伝言板10月号



住まいの伝言板は ～福岡県すまいネット～ に掲載しております。

◇民間連合(旧四会) 連合協定工事請負契約約款の解説講習会のお知らせ

◇平成28年度建築物耐震改修セミナー

◇平成28年度建築物耐震改修セミナー-地震にそなえて建物の耐震化を考えよう

◇住宅省エネルギー技術講習会

◇建築物省エネ法に関する講習会のご案内

◇「建設廃棄物ならびに石綿含有建材の適正処理講習会」のご案内

◇足場の設置が困難な高所作業での墜落防止対策に関する研修会

◇最旬のニーズを知ることが次の一手のはじまりになる!

◇住宅瑕疵担保責任保険木造住宅の「設計施工基準」と「事故事例」セミナーのご案内

◇平成28年度「福岡既存住宅流通・多世帯居住リノベーション推進事業

◇平成28年度「福岡県子育て支援賃貸住宅供給促進モデル事業」の募集について

◆福岡県ゆとりある住まいづくり協議会H28研修事業について

◇ 新設住宅着工統計(平成28年8月分)

◆ 福岡県ゆとりある住まいづくり協議会 H28年度研修事業について

住まい協では、県民のゆとりある住生活の向上に資することを目的に、住まい協会員が主催する住まいに関する研修会・勉強会等に対して経費の一部の助成を行っています。

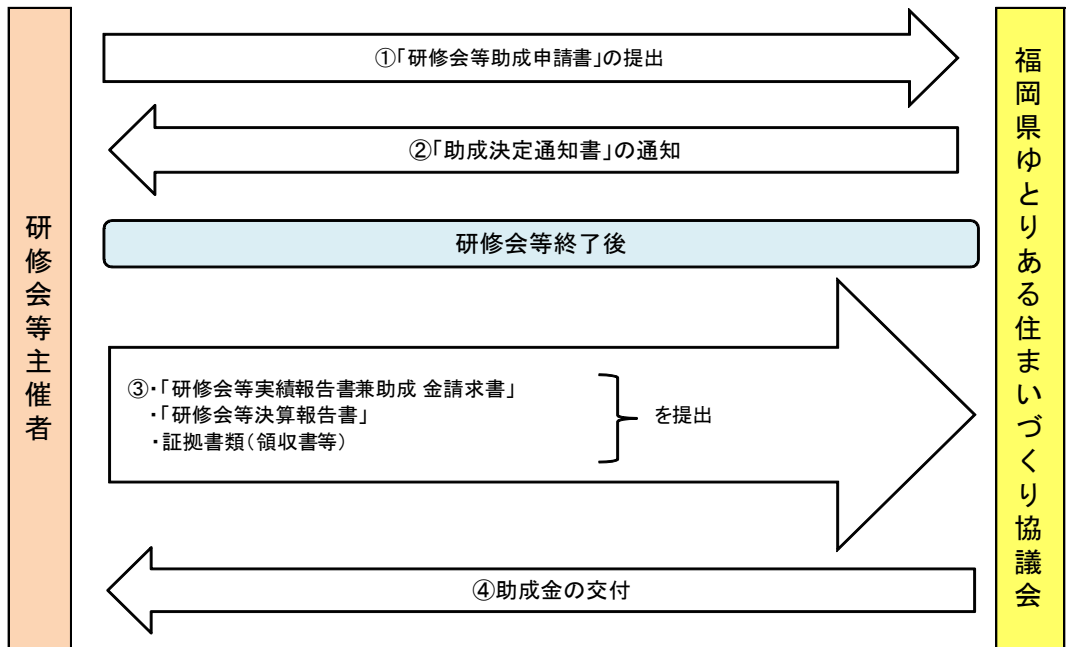
★住まいづくりに関する研修会等への助成

研修会等の開催に係る経費(会場費、印刷費、講師謝金、現地調査費等)について、1件あたり10万円を上限に助成します。(予算に達し次第終了)

★現地視察の開催

住宅や住環境に関する先進事例の現地視察を行います。(詳細が決まり次第ご案内致します。)

★助成金交付の流れ ※すまいネット→[住まい協の事業](#) より申請書ダウンロード可能



申込・問合せ先

福岡県ゆとりある住まいづくり協議会事務局 (福岡県庁住宅計画課内)

TEL : 092-643-3732 / FAX : 092-643-3737

E-mail sumaikyo-1952@fukuoka.email.ne.jp

© 2016



住まいの伝言板10月号



住まいの伝言板は ~福岡県すまいネット~ に掲載しております。

◇民間連合(旧四会) 連合協定工事請負契約約款の解説講習会のお知らせ

◇平成28年度建築物耐震改修セミナー

◇平成28年度建築物耐震改修セミナー-地震にそなえて建物の耐震化を考えよう

◇住宅省エネルギー技術講習会

◇建築物省エネ法に関する講習会のご案内

◇「建設廃棄物ならびに石綿含有建材の適正処理講習会」のご案内

◇足場の設置が困難な高所作業での墜落防止対策に関する研修会

◇最旬のニーズを知ることが次の一手のはじまりになる!

◇住宅瑕疵担保責任保険木造住宅の「設計施工基準」と「事故事例」セミナーのご案内

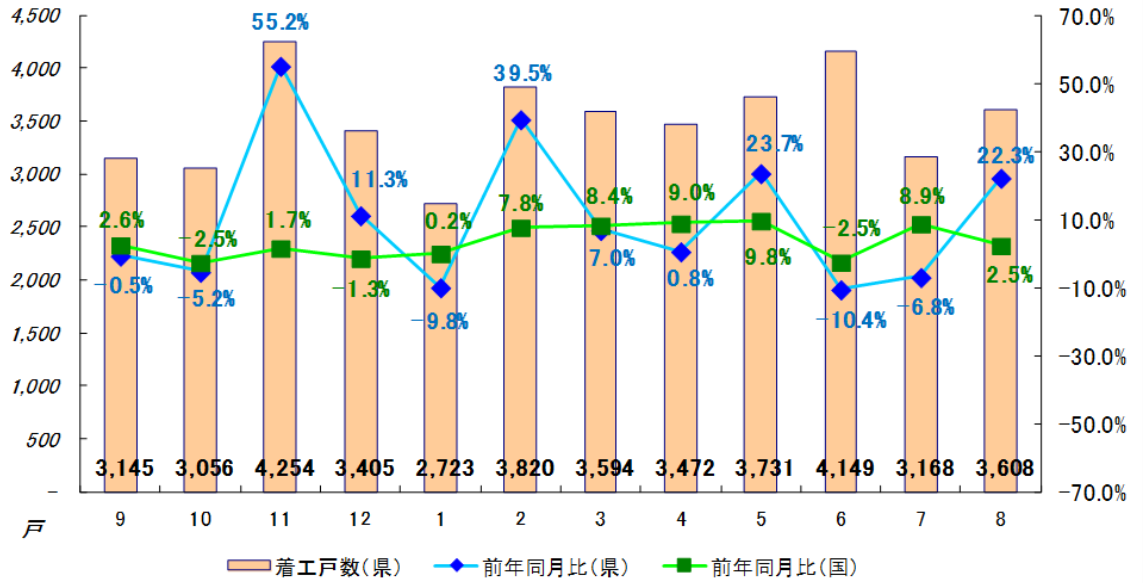
◇平成28年度「福岡既存住宅流通・多世帯居住リノベーション推進事業

◇平成28年度「福岡県子育て支援賃貸住宅供給促進モデル事業」の募集について

◇福岡県ゆとりある住まいづくり協議会H28研修事業について

◆ 新設住宅着工統計(平成28年8月分)

新設住宅着工戸数(8月分)



8月の新設住宅着工戸数

福岡県の8月の住宅着工戸数は3,608戸、前年度同月戸数を22.3%上回りました。

利用関係別では、持ち家系(持家と分譲住宅を足したものは1,744戸、前年度比+15.7%、貸家系(貸家と給与住宅を足したものは1,864戸、前年度比で+29.3%となっています。

また、全国の8月の住宅着工戸数は82,242戸で、前年同月戸数を2.5%上回りました。

持ち家系では44,850戸、前年度比で-3.5%、貸家系37,392戸で、前年度比+10.6%となっています。

平成28年8月 利用関係別割合(県)

