



住まいの伝言板3月号



◆平成31年度構造設計一級建築士定期講習

◇平成31年度設備設計一級建築士定期講習

◇2019年度木造軸組工法による省令準耐火構造特記仕様書(木住協仕様)講習

◇「CLT建築物の設計・建設等の実証」の募集開始についてのお知らせ

◇電験三種基礎講習会

◇ZEH等3省合同説明会

◇「高齢者あんしん住まい方セミナー介護を通して考える 認知症高齢者の住まいと看取り環境～」開催のご案内

◇福岡県ゆとりある住まいづくり協議会新規会員募集

◇新設住宅着工統計(平成31年1月分)

◆平成31年度 構造設計一級建築士定期講習

1. 受講手数料(テキスト代を含む)・・・16,200円(消費税を含む)
2. 受講申込書の受付
受付期間・・・各講習日の1週間前まで(ただし、定員になり次第締め切ります。)

開催日：平成31年6月26日(水)

会場：福岡商工会議所4階会議室(福岡市博多区博多駅前2-9-28)

定員：36名(DVD講習)

開催日：平成31年9月3日(火)

会場：福岡商工会議所4階会議室(福岡市博多区博多駅前2-9-28)

定員：24名(DVD講習)

開催日：平成32年3月4日(水)

会場：東福第2ビル5階会議室(福岡市博多区博多駅東2-9-1)

定員：16名(DVD講習)

時間割	項目	内容
9:50~10:00(10分)	受講説明	受講にあたっての注意事項説明
10:00~10:30(30分)	講義	構造設計に関する科目
10:30~12:00(90分)	構造関係規定に関する科目	
12:00~13:00(60分)	休憩・昼食	
13:00~15:00(120分)	講義	構造設計に関する科目
15:00~15:10(10分)	休憩	
15:10~16:10(60分)	講義	構造関係規定に関する科目
16:10~16:20(10分)	休憩	
16:20~16:30(10分)	修了考査説明	修了考査注意事項の説明
16:30~17:30(60分)	修了考査 (テキスト参照可)	構造設計に関する科目及び構造関係規定に関する科目 (40問 正誤方式)

申込・問合せ先： URL <http://www.jaeic.or.jp/koshuannai/teikikoshu/s1kteiki/s1kteiki-019.html>

(公財)建築技術教育普及センター 九州支部
 福岡市博多区博多駅東2-9-1 東福第2ビル
 TEL 092(471)6310



住まいの伝言板3月号



◇平成31年度構造設計一級建築士定期講習

◆ 平成31年度 設備設計一級建築士定期講習

1・受講手数料(テキスト代を含む)・・・16,200円(消費税を含む)

◆ 平成31年度設備設計一級建築士定期講習

2・受講申込書の受付
受付期間・・・各講習日の1週間前まで(ただし、定員になり次第締め切ります。)

◇2019年度木造軸組工法による省令準耐火構造特記仕様書(木住協仕様)講習

開催日: 平成31年6月17日(月)
会場: 福岡商工会議所4階会議室(福岡市博多区博多駅前2-9-28)
定員: 48名(DVD講習)

開催日: 平成31年9月5日(木)
会場: 福岡商工会議所4階会議室(福岡市博多区博多駅前2-9-28)
定員: 36名(DVD講習)

◇「CLT建築物の設計・建設等の実証」の募集開始についてのお知らせ

開催日: 平成32年3月5日(木)
会場: 東福第2ビル5階会議室(福岡市博多区博多駅前東2-9-1)
定員: 16名(DVD講習)

◇電験三種基礎講習会

◇ZEH等3省合同説明会

◇「高齢者あんしん住まい方セミナー介護を通して考える認知症高齢者の住まいと看取り環境～」開催のご案内

◇福岡県ゆとりある住まいづくり協議会新規会員募集

◇新設住宅着工統計(平成31年1月分)

時間割	項目	内容
9:50~10:00(10分)	受講説明	受講にあたっての注意事項説明
10:00~12:30(150分)	講義	設備関係規定に関する科目
12:30~13:30(60分)	休憩・昼食	
13:30~15:00(90分)	講義	設備設計に関する科目
15:00~15:10(10分)	休憩	
15:10~16:10(60分)	講義	設備設計に関する科目
16:10~16:20(10分)	休憩	
16:20~16:30(10分)	修了考査説明	修了考査注意事項の説明
16:30~17:30(60分)	修了考査 (テキスト参照可)	設備関係規定に関する科目及び設備設計に関する科目 (40問 正誤方式)

申込・問合せ先: URL <http://www.jaeic.or.jp/koshuannai/teikikoshu/b1kteiki/b1kteiki-019.html>

(公財)建築技術教育普及センター 九州支部
福岡市博多区博多駅前東2-9-1 東福第2ビル
TEL 092(471)6310



住まいの伝言板3月号



◇平成31年度構造設計一級建築士定期講習

◇平成31年度設備設計一級建築士定期講習

◆2019年度木造軸組工法による省令準耐火構造特記仕様書(木住協仕様)講習

◇「CLT建築物の設計・建設等の実証」の募集開始についてのお知らせ

◇電験三種基礎講習会

◇ZEH等3省合同説明会

◇「高齢者あんしん住まい方セミナー介護を通して考える認知症高齢者の住まいと看取り環境～」開催のご案内

◇ 福岡県ゆとりある住まいづくり協議会新規会員募集

◇ 新設住宅着工統計(平成31年1月分)

◆ 2019年度 木造軸組工法による省令準耐火構造特記仕様書 (木住協仕様)講習

当協会では、木造住宅における火災時の安全性の確保や木造建物の防耐火性能の向上、更には、住宅の火災保険料の軽減等々を目的とした研究を進め、必要不可欠な実験を行い防耐火性能を確認することにより特記仕様書(木住協仕様)として取り纏め、平成17年3月に住宅金融公庫(現住宅金融支援機構)から、「木造軸組工法による省令準耐火構造の承認」を取得致しました。

平成21年7月に真壁和室を対象に含む木住協仕様の大幅な拡大が承認され、平成30年3月に最新版が発行されるなど、本仕様書の一部緩和等の改善改良が継続して承認されています。

本講習では、最新版の省令準耐火の特記仕様書(木住協仕様)に関する解説とともに、本承認の活用等運用に関する講習会を以下により開催致します。なお、この特記仕様書の活用にあたっては、当協会会員及び承認された会員関連企業(※1)に限定し、所要の講習を受講すること等々の要件が住宅金融支援機構より要求されております。

開催日: 2019年5月20日 ※申込締切 2019年5月6日

会場: リファレンス駅東ビル貸会議室 会議室C
福岡市博多区博多駅東1丁目16-14 リファレンス駅東ビル7階

定員: 40名

種別	受講料(税込)
新規	5,400円
既受講(修了証発行)	3,240円
既受講(修了証発行無し)	2,160円
新規(特例使用)	5,400円
既受講(特例使用・修了証発行)	3,240円
既受講(特例使用・修了証発行無し)	2,160円

☆プログラム☆

8:55~9:10	受付
9:10~12:40	
※適時休憩が入ります	
12:40	第1部:省令準耐火構造の概要と実験概要 第2部:木住協特記仕様書の詳細 第3部:木住協仕様の運用方法について 第4部:住宅工事仕様書の解説「住宅金融支援機構」 閉会

申込・問合せ先: URL <https://www.mjkkoushoo.jp/seminar/detail/162>

(一社)日本木造住宅産業協会 研修部
TEL: 03-5114-3016 FAX: 03-5114-3020



住まいの伝言板3月号



◇平成31年度構造設計一級建築士定期講習

◇平成31年度設備設計一級建築士定期講習

◇2019年度木造軸組工法による省令準耐火構造特記仕様書(木住協仕様)講習

◆「CLT建築物の設計・建設等の実証」の募集開始についてのお知らせ

◇電験三種基礎講習会

◇ZEH等3省合同説明会

◇「高齢者あんしん住まい方セミナー介護を通して考える認知症高齢者の住まいと看取り環境～」開催のご案内

◇ 福岡県ゆとりある住まいづくり協議会新規会員募集

◇ 新設住宅着工統計(平成31年1月分)

◆ 「CLT建築物の設計・建設等の実証」の募集開始についてのお知らせ

木構造振興(株)と(公財)日本住宅・木材技術センターでは、林野庁補助事業「CLT建築実証支援事業」の一環として、「(1)CLT建築物の設計・建設等の実証」を下記の通り募集致します。

1 対象となる事業

CLT を活用した普及性及先駆性が高い建築物の設計・建築等の実証事業を対象とします。また、実証する項目を、協議会によって検討するものとします。ただし、提案する建築物の主要用途が一戸建ての住宅の場合にあっては、公募に参加できません。

2 応募資格

応募者は、建築主等と協議会運営者の連名とします。本事業でいう「協議会」とは、提案する建築物等の建築に向けて、コスト縮減や普及といった課題の解決に取り組むために必要な関係者が集まる場のことを指します。

3 提案事業の選定

外部の有識者からなる「CLTを活用した建築物等実証事業検討委員会」において審査します。

4 採択された事業への経費負担

実証事業の実施に当たっては、別に定める助成金交付規程によりその建築費等の事業経費の3/10または1/2を上限に助成を行います。また、実証事業進行における課題解決のために設置する協議会について、運営費の定額を助成します。

5 事業規模

本事業規模は助成額(国庫補助金額)として全体で約390,000,000円を予定しています。採択する実証事業の目安は10件程度です。

6 事業の期間 実施者の実証事業の実施期間は、別に定める助成金交付申請を木構振が承認した日から、平成31年3月末までです。ただし、財務大臣の承認があった場合、最長で2020年2月20日まで実証事業を実施することができます。

7 応募の受付

応募書類の受付は 平成31年2月15日(金)～平成31年3月13日(水)13時(必着)とします。

申込・問合せ先: URL <https://www.howtec.or.jp/publics/index/276/>

〒136-0075 東京都江東区新砂3-4-2
(公財)日本住宅・木材技術センター 研究技術部
TEL: 03-5653-7662 FAX: 03-5653-7582





住まいの伝言板3月号

- ◇平成31年度構造設計一級建築士定期講習
- ◇平成31年度設備設計一級建築士定期講習
- ◇2019年度木造軸組工法による省令準耐火構造特記仕様書(木住協仕様)講習
- ◇「CLT建築物の設計・建設等の実証」の募集開始についてのお知らせ
- ◆電験三種基礎講習会
- ◇ZEH等3省合同説明会
- ◇「高齢者あんしん住まい方セミナー介護を通して考える 認知症高齢者の住まいと看取り環境～」開催のご案内
- ◇福岡県ゆとりある住まいづくり協議会新規会員募集
- ◇新設住宅着工統計(平成31年1月分)

◆ 電験三種基礎講習会

「第三種電気主任技術者試験」は、受験資格として、年齢や実務経験などの条件が無く、誰でも受験ができる資格試験です。免状を取得できれば、電圧5万ボルト未満の事業用電気工作物で、工事及び維持運用の保安・監督を行うことができる資格であるため、社会的評価も高く、人気のある資格試験です。本講習会では、「第三種電気主任技術者試験」の合格を目指す方を対象に、試験に必要な数学の基礎知識、電気理論・機械の基礎知識を分かりやすく解説します。また、1日目(4月13日)の電気基礎数学の講師は、『電験三種 合格の数学 第3版』の著者である石井 理仁氏に講義をしていただきます。

【このような方におすすめ】

- ・今から第三種電気主任技術者試験の受験勉強を始める方
- ・受験に必要な基礎数学を勉強したい方
- ・電気理論や機械(電動機・変圧器等)について基礎から勉強したい方

開催日時： 2019年4月13日(土)、14日(日)、20日(土) 9:00～17:00

場所： 福岡商工会議所 406～407会議室(福岡市博多区博多駅前2-9-28)

日時	内容
4月13日(土) 9:00～17:00 【1日目】	・電験三種受験に必要な基礎数学 (三角関数・ベクトル・モーメント・複素数など)
4月14日(日) 9:00～17:00 【2日目】	・機械の基礎 (電動機・発電機・変圧器・パワーエレクトロニクスなど)
4月20日(土) 9:00～17:00 【3日目】	・電気理論の基礎 (静電気・磁気・回路計算など)

募集定員： 80名

受講料(消費税込)： 15,300円(インターネットで申込みの場合)
2日間(13,400円)または1日のみ(7,500円)の受講も可能です。

1日目(基礎数学)受講で、テキストが必要な方は、別途テキスト代(2,480円)が必要となります。テキストは当協会では準備できませんが、当日会場渡しとなります。事前に学習を進めたい方は、別途購入されることをお勧めします。

テキスト『電験三種 合格の数学(第3版)』(日刊工業新聞社) 石井 理仁・著

申込・問合せ先： URL http://www.kea.gr.jp/capacity/kousyu_0301.html

〒810-0004 福岡市中央区渡辺通2丁目1番82号 電気ビル北館10階
一般社団法人 日本電気協会 九州支部
TEL: 092-771-2596 FAX: 092-781-5774



住まいの伝言板3月号



- ◇平成31年度構造設計一級建築士定期講習
- ◇平成31年度設備設計一級建築士定期講習
- ◇2019年度木造軸組工法による省令準耐火構造特記仕様書(木住協仕様)講習
- ◇「CLT建築物の設計・建設等の実証」の募集開始についてのお知らせ
- ◇電験三種基礎講習会
- ◆ZEH等3省合同説明会
- ◇「高齢者あんしん住まい方セミナー介護を通して考える 認知症高齢者の住まいと看取り環境～」開催のご案内
- ◇福岡県ゆとりある住まいづくり協議会新規会員募集
- ◇ 新設住宅着工統計 (平成31年1月分)

◆ ZEH等3省合同説明会

エネルギー基本計画(平成30年7月閣議決定)において、「住宅については、2020年までにハウスメーカー等が新築する注文戸建住宅の半数以上で、2030年までに新築住宅の平均でZEH※の実現を目指す」とする政策目標を設定しており、地球温暖化対策計画(平成28年5月閣議決定)においても同様に政策目標を設定しています。上記目標の達成に向け、平成31年度においても引き続き、経済産業省、環境省、国土交通省の3省が連携して、ZEH等の推進に取り組むこととしています。本説明会では、ハウスメーカー・工務店等の方々をはじめとするZEH等の供給に関わる方々を対象に、各省のZEH等に関する最新の施策動向や支援措置等について、各省担当官より説明します。

※ZEH: 外皮の断熱性能などを大幅に向上させるとともに、効率的な設備システムの導入により、室内空間の質を維持しつつ大幅な省エネルギーを実現した上で、再生可能エネルギーを導入することにより、年間の一次エネルギー消費量の収支がゼロとすることを旨とした住宅

☆対象☆ ハウスメーカー・工務店等の方、住設機器・建材メーカー等の方のほか、ZEH等に関心のある方

開催日: 平成31年3月12日(火) 13:30~15:30

会場: 福岡国際会議場 多目的ホール
福岡市博多区石城町2-1

定員: 300名 ※参加無料

申込・問合せ先: URL <https://krs.bz/koushuu-setsumeikai/m/h30zeh3shourenkei>

ZEH等3省合同説明会 受付窓口
受付時間: 9:00~18:00 (土・日・祝除く)
TEL: 0120-221-510 FAX: 0120-370-577





住まいの伝言板3月号



◇平成31年度構造設計一級建築士定期講習

◆「高齢者あんしん住まい方セミナー ～介護を通して考える 認知症高齢者の住まいと看取り環境～」開催のご案内

◇平成31年度設備設計一級建築士定期講習

日時： 平成31年3月16日(土) 13:30～14:30 (受付開始13:00)

春日市の生涯あんしん住宅(春日市原町3-1-7 クローバープラザ敷地内)にて「高齢者あんしん住まい方セミナー」を開催いたします。

久留米大学の濱崎裕子先生をお招きして「認知症高齢者の住まいと看取り環境」をテーマに先生自身の介護経験を踏まえたお話しをしていただきます。

◇2019年度木造軸組工法による省令準耐火構造特記仕様書(木住協仕様)講習

『認知症高齢者がどこにどのように住み、最期を迎える環境づくりを誰がどのように支援できるのか・・・』という大きな課題についてお聞きできる貴重な機会です。どなたでもご参加できますので、奮ってご参加ください！

◇「CLT建築物の設計・建設等の実証」の募集開始についてのお知らせ

※参加費は無料です。

※講習会後に、生涯あんしん住宅の見学会を予定しています。

◇電験三種基礎講習会

定員： 30名(先着順) ※申込締切 3月14日

◇ZEH等3省合同説明会

申込・問合せ先： URL https://www.fkjc.or.jp/seminar_form/

(一財)福岡県建築住宅センター 企画情報部
TEL 092-781-5169 FAX 092-715-5230

◆「高齢者あんしん住まい方セミナー介護を通して考える 認知症高齢者の住まいと看取り環境～」開催のご案内

◇福岡県ゆとりある住まいづくり協議会新規会員募集

◇新設住宅着工統計(平成31年1月分)





住まいの伝言板3月号



- ◇平成31年度構造設計一級建築士定期講習
- ◇平成31年度設備設計一級建築士定期講習
- ◇2019年度木造軸組工法による省令準耐火構造特記仕様書(木住協仕様)講習
- ◇「CLT建築物の設計・建設等の実証」の募集開始についてのお知らせ
- ◇電験三種基礎講習会
- ◇ZEH等3省合同説明会
- ◇「高齢者あんしん住まい方セミナー介護を通して考える 認知症高齢者の住まいと看取り環境～」開催のご案内
- ◆福岡県ゆとりある住まいづくり協議会新規会員募集
- ◇ 新設住宅着工統計 (平成31年1月分)

◆ 福岡県ゆとりある住まいづくり協議会 新規会員募集

福岡県ゆとりある住まいづくり協議会は、県民の住まいに対する関心を高め、良質な住宅の供給及び良好な住環境の整備を促進することにより、生活の豊かさを実感できるゆとりある住まいづくりの推進に寄与することを目的に活動している協議会です。

毎年、公営住宅の建設及び団地の自治活動に功労があった方々の表彰を行っています。

福岡県が発注する工事の入札情報を、会員の方々随時メールでお知らせしています。

毎年、住宅や住環境に関する先進事例の現地視察を行います。

事業内容

毎年、住宅に関する講習会、講演会を開催しています。

住宅関連等に関する説明会や技術講習会、イベントなどの情報を毎月メールマガジンにて配信し、ホームページに「住まいの伝言版」を掲載しております。

住まいづくりに関する研修会等への助成、1件あたり10万円を上限に助成します。

会長…福岡県知事
副会長…北九州市長、福岡市長、(一社)福岡県建設業協会会長
会員…行政、公共団体、建築工事業者、設備工事業者、識別工事業者、設計事務所など

・活動内容、年会費等のお問い合わせ先 → E-mail sumaikyo-1952@fukuoka.email.ne.jp
TEL 092-643-3732
・申込、詳細 → <http://www.f-sumai.org/bosyu.html>

〒812-8577 福岡市博多区東公園7-7
福岡県建築都市部 住宅計画課内
福岡県ゆとりある住まいづくり協議会





住まいの伝言板3月号



◇平成31年度構造設計一級建築士定期講習

◇平成31年度設備設計一級建築士定期講習

◇2019年度木造軸組工法による省令準耐火構造特記仕様書(木住協仕様)講習

◇「CLT建築物の設計・建設等の実証」の募集開始についてのお知らせ

◇電験三種基礎講習会

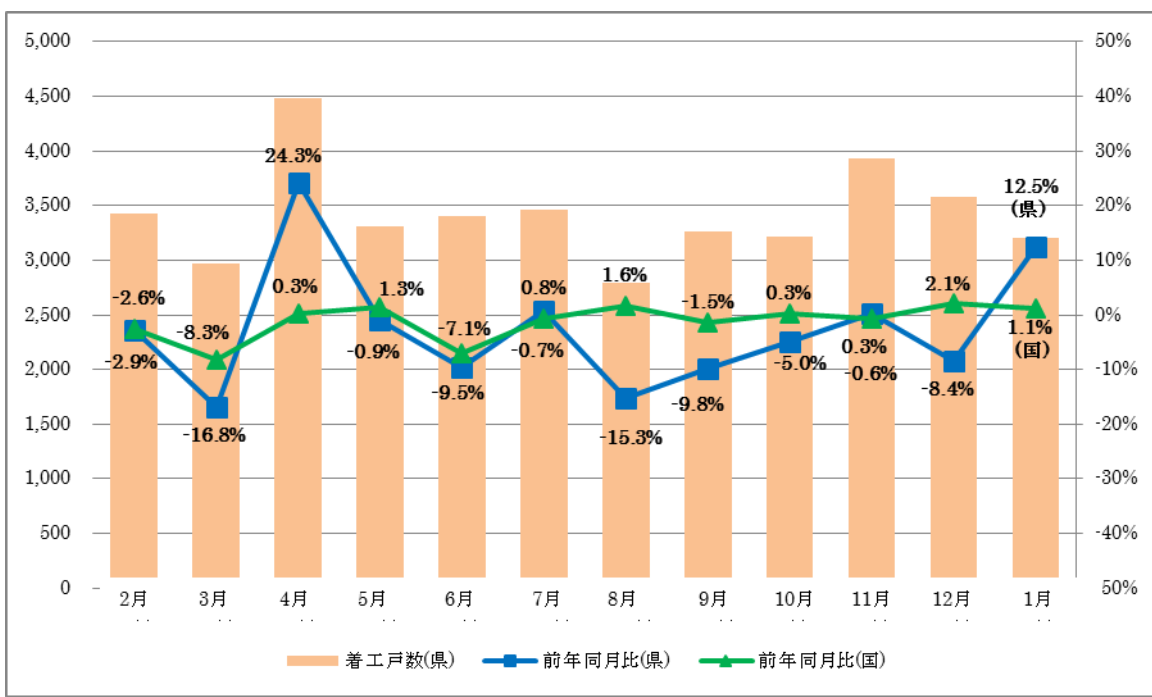
◇ZEH等3省合同説明会

◇「高齢者あんしん住まい方セミナー介護を通して考える 認知症高齢者の住まいと看取り環境～」開催のご案内

◇福岡県ゆとりある住まいづくり協議会新規会員募集

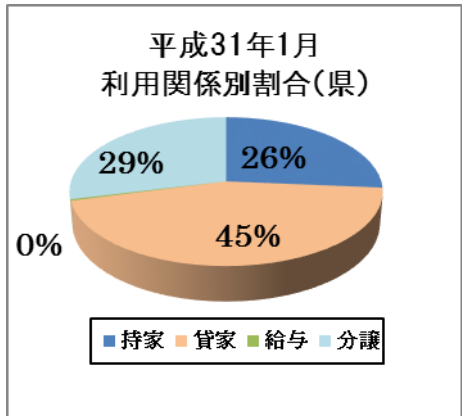
◆ 新設住宅着工統計(平成31年1月分)

新設住宅着工戸数(1月分)



1月の新設住宅着工戸数

福岡県の1月の住宅着工戸数は3,199戸、前年度同月戸数を12.5%上回りました。
 利用関係別では、持ち家系(持家と分譲住宅を足したもの)は1,765戸、前年度比を30.7%上回りました。貸家系(貸家と給与住宅を足したもの)は1,434戸、前年度比を6.5%下回りました。
 また、全国の1月の住宅着工戸数は67,087戸で、前年同月戸数を1.1%上回りました。
 利用関係別では、持家系では41,836戸、前年度比を11.0%上回りました。貸家系では25,251戸で、前年度比を11.9%下回りました。



利用関係別新設着工戸数前年同月比

