



住まいの伝言板4月号

- ◆平成31年度構造設計一級建築士定期講習
- ◇既存住宅状況調査技術者講習のご案内
- ◇平成31年度設備設計一級建築士定期講習
- ◇2019年度木造軸組工法による省令準耐火構造特記仕様書(木住協仕様)講習
- ◇平成31年 二級建築士・木造建築士試験案内
- ◇2019年度 気密測定技能者養成講習・試験のご案内
- ◇平成31年 一級建築士試験案内
- ◇平成31年度 インテリアプランナー試験案内
- ◇2019年度「福岡県既存住宅流通・多世代居住リノベーション推進事業」
- ◇ 福岡県ゆとりある住まいづくり協議会新規会員募集
- ◇ 新設住宅着工統計(平成31年2月分)

◆ 平成31年度 構造設計一級建築士定期講習

1. 受講手数料(テキスト代を含む)・・・16,200円(消費税を含む)
2. 受講申込書の受付
受付期間・・・各講習日の1週間前まで(ただし、定員になり次第締め切ります。)

開催日： 2019年6月26日(水)
会場： 福岡商工会議所4階会議室(福岡市博多区博多駅前2-9-28)
定員： 36名(DVD講習)

開催日： 2019年9月3日(火)
会場： 福岡商工会議所4階会議室(福岡市博多区博多駅前2-9-28)
定員： 24名(DVD講習)

開催日： 2020年3月4日(水)
会場： 東福第2ビル5階会議室(福岡市博多区博多駅東2-9-1)
定員： 16名(DVD講習)

時間割	項目	内容
9:50~10:00(10分)	受講説明	受講にあたっての注意事項説明
10:00~10:30(30分)	講義	構造設計に関する科目
10:30~12:00(90分)	構造関係規定に関する科目	
12:00~13:00(60分)	休憩・昼食	
13:00~15:00(120分)	講義	構造設計に関する科目
15:00~15:10(10分)	休憩	
15:10~16:10(60分)	講義	構造関係規定に関する科目
16:10~16:20(10分)	休憩	
16:20~16:30(10分)	修了考査説明	修了考査注意事項の説明
16:30~17:30(60分)	修了考査 (テキスト参照可)	構造設計に関する科目及び構造関係規定に関する科目 (40問 正誤方式)

申込・問合せ先： URL <http://www.jaeic.or.jp/koshuannai/teikikoshu/s1kteiki/s1kteiki-019.html>

(公財)建築技術教育普及センター 九州支部
福岡市博多区博多駅東2-9-1 東福第2ビル
TEL 092(471)6310



住まいの伝言板4月号

◇平成31年度構造設計一級建築士定期講習
◆既存住宅状況調査技術者講習のご案内
◇平成31年度設備設計一級建築士定期講習
◇2019年度木造軸組工法による省令準耐火構造特記仕様書(木住協仕様)講習
◇平成31年 二級建築士・木造建築士試験案内
◇2019年度 気密測定技能者養成講習・試験のご案内
◇平成31年 一級建築士試験案内
◇平成31年度 インテリアプランナー試験案内
◇2019年度「福岡県既存住宅流通・多世代居住リノベーション推進事業」
◇ 福岡県ゆとりある住まいづくり協議会新規会員募集
◇ 新設住宅着工統計(平成31年2月分)

◆ 既存住宅状況調査技術者講習のご案内

- 平成30年4月に施行された改正宅建業法の建物状況調査にも対応
- ・保険の現場検査のノウハウを生かし、構造別(木造・RC造)及び規模別のチェックリストを使って丁寧に解説
- ・講習修了者には、チェックシートや委任契約書のひな形等、調査の実務で活用できるツールを無償で専用ホームページにてご用意
- ・既存住宅売買瑕疵保険の加入に際してのメリット
- ・既存住宅流通市場の状況についても解説
- ・改正宅建業法の建物状況調査に限らず、リフォーム工事着工前の現況検査や既存住宅売買瑕疵保険の加入に際して必要な現況検査など、幅広くインスペクション等業務に携われる方にも最適な講習です。
- ・建築CPD情報提供制度の認定プログラム

【受講料】 新規講習： 23,760円(税込)、 移行講習： 19,440円(税込)

開催日： 2019年6月4日(火)
 会場： リファレンス大博多ビル
 福岡市博多区博多駅前2丁目20-1 大博多ビル 11階
 定員： 50人

☆移行講習について☆

受講対象： すべての建築士(一級、二級、木造)であって、以下の条件に該当する方が対象です。
 当協会に現在、登録されている既存住宅現況検査技術者(※1、※2)
 国土交通省 長期優良住宅化リフォーム推進事業者のための インスペクター講習登録団体に現在、登録されている方(※1、※2)
 (※1)建築士資格の無い適合判定資格者、施工管理技士は対象外です。
 (※2)建築士事務所登録をしている会社に所属しているか否かは問いません。

☆新規講習について☆

受講対象： すべての建築士(一級、二級、木造)の方が対象です。
 建築士事務所登録をしている会社に所属しているか否かは問いません。

・2019年度より、移行講習の会場・カリキュラム・受講時間は新規講習と同一となりましたので、ご了承ください。(新規講習のカリキュラムで移行講習をお受けいただいても受講料は移行講習の額となります)

申込・問合せ先： URL <https://www.kashihoken.or.jp/inspection/>

一般社団法人 住宅瑕疵保険責任保険協会
 TEL: 03-3580-0236 FAX: 03-3580-0332
 受付 AM9:00~PM5:30(土・日・祝日は除きます)

住まいの伝言板4月号



◇平成31年度構造設計一級建築士定期講習

◇既存住宅状況調査技術者講習のご案内

◆平成31年度設備設計一級建築士定期講習

◇2019年度木造軸組工法による省令準耐火構造特記仕様書(木住協仕様)講習

◇平成31年 二級建築士・木造建築士試験案内

◇2019年度 気密測定技能者養成講習・試験のご案内

◇平成31年 一級建築士試験案内

◇平成31年度 インテリアプランナー試験案内

◇2019年度「福岡県既存住宅流通・多世代住リノベーション推進事業」

◇福岡県ゆとりある住まいづくり協議会新規会員募集

◇新設住宅着工統計(平成31年2月分)

◆平成31年度 設備設計一級建築士定期講習

- 1・受講手数料(テキスト代を含む)・・・16,200円(消費税を含む)
- 2・受講申込書の受付
受付期間・・・各講習日の1週間前まで(ただし、定員になり次第締め切ります。)

開催日: 2019年6月17日(月)
会場: 福岡商工会議所4階会議室(福岡市博多区博多駅前2-9-28)
定員: 48名(DVD講習)

開催日: 2019年9月5日(木)
会場: 福岡商工会議所4階会議室(福岡市博多区博多駅前2-9-28)
定員: 36名(DVD講習)

開催日: 2020年3月5日(木)
会場: 東福第2ビル5階会議室(福岡市博多区博多駅東2-9-1)
定員: 16名(DVD講習)

時間割	項目	内容
9:50~10:00(10分)	受講説明	受講にあたっての注意事項説明
10:00~12:30(150分)	講義	設備関係規定に関する科目
12:30~13:30(60分)	休憩・昼食	
13:30~15:00(90分)	講義	設備設計に関する科目
15:00~15:10(10分)	休憩	
15:10~16:10(60分)	講義	設備設計に関する科目
16:10~16:20(10分)	休憩	
16:20~16:30(10分)	修了考査説明	修了考査注意事項の説明
16:30~17:30(60分)	修了考査 (テキスト参照可)	設備関係規定に関する科目及び設備設計に関する科目 (40問 正誤方式)

申込・問合せ先: URL <http://www.jaeic.or.jp/koshuannai/teikikoshu/b1kteiki/b1kteiki-019.html>

(公財)建築技術教育普及センター 九州支部
福岡市博多区博多駅東2-9-1 東福第2ビル
TEL 092(471)6310

住まいの伝言板4月号



◇平成31年度構造設計一級建築士定期講習

◇既存住宅状況調査技術者講習のご案内

◇平成31年度設備設計一級建築士定期講習

◆2019年度木造軸組工法による省令準耐火構造特記仕様書(木住協仕様)講習

◇平成31年 二級建築士・木造建築士試験案内

◇2019年度 気密測定技能者養成講習・試験のご案内

◇平成31年 一級建築士試験案内

◇平成31年度 インテリアプランナー試験案内

◇2019年度「福岡県既存住宅流通・多世代住居リノベーション推進事業」

◇ 福岡県ゆとりある住まいづくり協議会新規会員募集

◇ 新設住宅着工統計(平成31年2月分)

◆ 2019年度 木造軸組工法による省令準耐火構造特記仕様書 (木住協仕様)講習

当協会では、木造住宅における火災時の安全性の確保や木造建物の防耐火性能の向上、更には、住宅の火災保険料の軽減等々を目的とした研究を進め、必要不可欠な実験を行い防耐火性能を確認することにより特記仕様書(木住協仕様)として取り纏め、平成17年3月に住宅金融公庫(現住宅金融支援機構)から、「木造軸組工法による省令準耐火構造の承認」を取得致しました。

平成21年7月に真壁和室を対象に含む木住協仕様の大幅な拡大が承認され、平成30年3月に最新版が発行されるなど、本仕様書の一部緩和等の改善改良が継続して承認されています。

本講習では、最新版の省令準耐火の特記仕様書(木住協仕様)に関する解説とともに、本承認の活用等運用に関する講習会を以下により開催致します。なお、この特記仕様書の活用にあたっては、当協会会員及び承認された会員関連企業(※1)に限定し、所要の講習を受講すること等々の要件が住宅金融支援機構より要求されております。

開催日: 2019年5月20日 ※申込締切 2019年5月6日

会場: リファレンス駅東ビル貸会議室 会議室C
福岡市博多区博多駅東1丁目16-14 リファレンス駅東ビル7階

定員: 40名

種別	受講料(税込)
新規	5,400円
既受講(修了証発行)	3,240円
既受講(修了証発行無し)	2,160円
新規(特例使用)	5,400円
既受講(特例使用・修了証発行)	3,240円
既受講(特例使用・修了証発行無し)	2,160円

☆プログラム☆

8:55~9:10	受付
9:10~12:40	第1部:省令準耐火構造の概要と実験概要 第2部:木住協特記仕様書の詳細 第3部:木住協仕様の運用方法について 第4部:住宅工事仕様書の解説「住宅金融支援機構」
12:40	閉会

申込・問合せ先: URL <https://www.mjkkoushuu.jp/seminar/detail/162>

(一社)日本木造住宅産業協会 研修部
TEL: 03-5114-3016 FAX: 03-5114-3020

住まいの伝言板4月号



◇平成31年度構造設計一級建築士定期講習

◇既存住宅状況調査技術者講習のご案内

◇平成31年度設備設計一級建築士定期講習

◇2019年度木造軸組工法による省令準耐火構造特記仕様書(木住協仕様)講習

◆平成31年 二級建築士・木造建築士試験案内

◇2019年度 気密測定技能者養成講習・試験のご案内

◇平成31年 一級建築士試験案内

◇平成31年度 インテリアプランナー試験案内

◇2019年度「福岡県既存住宅流通・多世代居住リノベーション推進事業」

◇ 福岡県ゆとりある住まいづくり協議会新規会員募集

◇ 新設住宅着工統計(平成31年2月分)

◆ 平成31年 二級建築士・木造建築士試験案内

「学科の試験」

二級建築士試験・・・2019年7月7日(日) 9:45～17:10
木造建築士試験・・・2019年7月28日(日) //

「設計製図の試験」

二級建築士試験・・・2019年9月15日(日) 10:45～16:00
木造建築士試験・・・2019年10月13日(日) //

受験手数料: 17,700円

インターネット受験申込の受付期間: 平成31年4月8日(月)午前10時～4月15日(月)午後4時

受付窓口における配布

- ①配布期間: 平成31年4月1日(月)～4月22日(月)(ただし、土・日曜日、祝日は除く。また、4月20日(土)、21日(日)は受験申込書の受付を行う所定の受付会場に限って配布を行います。)
 - ②配布時間: 午前9時30分～午後5時(ただし、4月22日(月)は午前9時30分～午後4時)
- 受験申込書の受付: 平成31年4月18日(木)～4月22日(月)(土・日曜日を含む。)

郵送による受験申込書の受付

- ①請求期間: 平成31年3月25日(月)～4月5日(金)
- ②配布期間: 平成31年4月1日(月)～4月12日(金) 着払いにより郵送します。

郵送による受付期間: 平成31年4月1日(月)～4月15日(月)

郵送先: 〒1020094 東京都千代田区紀尾井町3-6紀尾井町パークビル
(公財)建築技術教育普及センター本部

申込・詳細: URL <http://www.jaeic.or.jp/shiken/mk/index.html>

(公財)建築技術教育普及センター 九州支部
〒812-0013 福岡市博多区博多駅東2-9-1 東福第2ビル
電話: 092-471-6310



住まいの伝言板4月号

◇平成31年度構造設計一級建築士定期講習

◇既存住宅状況調査技術者講習のご案内

◇平成31年度設備設計一級建築士定期講習

◇2019年度木造軸組工法による省令準耐火構造特記仕様書(木住協仕様)講習

◇平成31年 二級建築士・木造建築士試験案内

◆2019年度 気密測定技能者養成講習・試験のご案内

◇平成31年 一級建築士試験案内

◇平成31年度 インテリアプランナー試験案内

◇2019年度「福岡県既存住宅流通・多世代住リノベーション推進事業」

◇福岡県ゆとりある住まいづくり協議会新規会員募集

◇新設住宅着工統計(平成31年2月分)

◆ 2019年度 気密測定技能者養成講習・試験のご案内

省エネルギー性能の高い住宅を建設する際には住宅の気密性能を高めることが必要です。この講習は、「JIS A2201 送風機による住宅等の気密性能試験方法」に基づく測定方法やその原理を習得していただくもので、その測定結果は、気密性能を要求される住宅の工程管理やお客様への住宅の品質証明としても活用されています。

(1)受験資格 次の①及び②の要件を満たす方
 ①2019年度気密測定技能者養成講習(本案内の講習)を受講した方
 ※講習日の同日に受験していただきます。
 ※過去に受講、受験して不合格となった場合でも、受講の免除はありませんので必ず再度講習から受講していただく必要があります。
 ②気密測定技能者従事事業所として既に登録している事業所に勤務する方又は2019年度新たに登録予定の事業所に勤務する方
 ※事業所とは次のいずれかの要件を満たす事業所をいいます。(基本は、1事業所=1法人)
 (イ:建設業法における建設業の許可を受けた事業所, ロ:建築士法における登録を受けた建築士事務所, ハ:住宅等に関連する部材を取り扱う事業所, ニ:気密関連機器等を取り扱う事業所, ホ:住宅等の施工・検査・評価等を行う事業所 等)

開催日: 2019年6月6日(木)
 申込締切 2019年5月23日(木)

定員: 50名(先着順、定員になり次第締切)
 会場: 天神クリスタルビル(福岡市中央区天神4-6-7)

申込区分	適用	金額
①2019年度受講・受験者	・2019年度初めて受講される方 ・2018年度以前に受講された方で、試験が「未受験」または「不合格」の方	16,200円(税込) / 人
②登録を失効された方	以前登録されていた気密測定技能者で、事情により「更新」の登録ができなかった方	10,800円(税込) / 人 (試験は免除)

申込・問合せ先: URL <http://www.ibec.or.jp/>

一般財団法人建築環境・省エネルギー機構 建築環境部
 気密測定技能者養成事業事務局
 〒102-0083 東京都千代田区麴町3-5-1全共連ビル麴町館
 Tel: 03-3222-0537(平日10:00~12:00、13:00~17:00)

住まいの伝言板4月号



◇平成31年度構造設計一級建築士定期講習

◇既存住宅状況調査技術者講習のご案内

◇平成31年度設備設計一級建築士定期講習

◇2019年度木造軸組工法による省令準耐火構造特記仕様書(木住協仕様)講習

◇平成31年 二級建築士・木造建築士試験案内

◇2019年度 気密測定技能者養成講習・試験のご案内

◆平成31年 一級建築士試験案内

◇平成31年度 インテリアプランナー試験案内

◇2019年度「福岡県既存住宅流通・多世代住居リノベーション推進事業」

◇福岡県ゆとりある住まいづくり協議会新規会員募集

◇新設住宅着工統計(平成31年2月分)

◆ 平成31年 一級建築士試験案内

「学科の試験」・・・2019年7月28日(日) 9:30～17:55

「設計製図の試験」・・・2019年10月13日(日) 10:45～17:30

受験手数料: 19,700円

インターネットによる受験申込: 平成31年4月8日(月)午前10時～4月15日(月)午後4時

郵送による受験申込

①請求期間: 平成31年4月1日(月)午前10時～4月12日(金)午後5時

②配布時期: 平成31年4月5日(金)～4月19日(金)(着払いにより郵送します。)

受付期間: 平成31年4月15日(月)～4月26日(金)

郵送先: 〒102-0094東京都千代田区紀尾井町3-6紀尾井町パークビル

(公財)建築技術教育普及センター本部一級建築士試験受付係

受付窓口における受験申込

①配布期間: 2019年4月5日(金)～5月13日(月)(ただし、土曜日、日曜日及び祝日は除く。なお、5月11日(土)、12日(日)は受験申込書の受付を行う所定の受付会場に限り配布を行います。)

②配布時間: 午前9時30分～午後5時(ただし、5月13日(月)は午前9時30分～午後4時)

受付期間: 2019年5月9日(木)～5月13日(月)(土・日曜日を含む。)

受付時間: 午前10時～午後5時

受付場所: 住所地の都道府県建築士会が指定する場所(住所地以外の受付場所では一切受け付けません。)

申込・詳細: URL <http://www.jaeic.or.jp/shiken/1k/index.html>

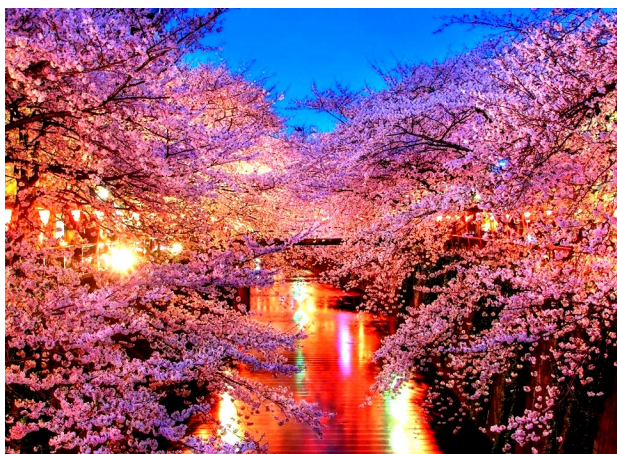
●センターのホームページによる請求は、必要な事項を入力し、インターネットにより請求して下さい。

●FAXによる請求は、氏名、送付先住所、電話番号、請求する受験申込書の申込区分(「学科の試験から」又は「設計製図の試験のみ」)を必ず明記し、次の宛先に請求して下さい。

(公財)建築技術教育普及センター受験申込書配布係 (FAX:03-6809-5861)

問合せ先(TEL): 03-6809-3400

(4月1日(月)～4月22日(月)までの平日:午前9時30分～午後5時)



住まいの伝言板4月号



◇平成31年度構造設計一級建築士定期講習

◇既存住宅状況調査技術者講習のご案内

◇平成31年度設備設計一級建築士定期講習

◇2019年度木造軸組工法による省令準耐火構造特仕仕様書(木住協仕様)講習

◇平成31年 二級建築士・木造建築士試験案内

◇2019年度 気密測定技能者養成講習・試験のご案内

◇平成31年 一級建築士試験案内

◆平成31年度 インテリアプランナー試験案内

◇2019年度「福岡県既存住宅流通・多世代住居リノベーション推進事業」

◇福岡県ゆとりある住まいづくり協議会新規会員募集

◇新設住宅着工統計(平成31年2月分)

◆ 平成31年度 インテリアプランナー試験案内

試験日	試験の区分	時間
2019年6月23日(日曜)	学科試験	12時30分～15時(2時間30分)
2019年11月17日(日曜)	設計製図試験	11時～17時(6時間)

✳️受験申込書の受付等(前期)✳️

●対象: 「学科試験」又は「設計製図試験」(経過措置による受験を含む。)の受験申込者

(1)受験申込書の頒布期間

平成31年3月15日(金曜)～4月26日(金曜)

(2)受験申込書の頒布方法

・総合案内書とセットで頒布場所又は郵送により頒布します。

・頒布時間…午前9時30分～午後4時30分まで

・頒布価格…1セット1,080円(うち消費税額80円)

(3)受験申込書の受付期間

平成31年3月18日(月曜)～4月26日(金曜)

(4)受験申込方法

(公財)建築技術教育普及センター本部へ郵送による。

✳️受験申込書の受付等(後期)✳️

●対象: 「設計製図試験」(経過措置による受験を含む。)の受験申込者

(1)受験申込書の頒布期間: 2019年8月30日(金曜)～9月30日(月曜)

(2)受験申込書の頒布方法: 平成31年度の学科試験の合格者は、学科試験の合格通知書とともに設計製図試験の申込書を送付します。総合案内書とセットで頒布場所又郵送により頒布します。

頒布時間…午前9時30分～午後4時30分まで

頒布価格…1セット1,080円(うち消費税額80円)

(3)受験申込書の受付期間

2019年9月2日(月曜)～9月30日(月曜)

(4)受験申込方法

(公財)建築技術教育普及センター本部へ郵送による。

✳️受験手数料✳️

「学科試験」 9,720円(うち消費税額720円)

「設計製図」 16,500円(うち消費税額1,500円)

✳️受験申込みに必要な書類✳️

(1)受験申込書(所定の用紙)

(2)写真2枚(縦4.5cm×横3.5cmの証明写真)

(3)受験手数料払込受付証明書(所定の用紙)

(4)建築士の免許証の写し

(建築士の資格で設計製図試験の受験申込の場合)

申込・詳細: URL <https://www.jaic.or.jp/shiken/ip/ip-shikenannai-2019.html>

(公財)建築技術教育普及センター 九州支部
812-0013 福岡市博多区博多駅東2-9-1 東福第2ビル
電話: 092-471-6310

住まいの伝言板4月号



- ◇平成31年度構造設計一級建築士定期講習
- ◇既存住宅状況調査技術者講習のご案内
- ◇平成31年度設備設計一級建築士定期講習
- ◇2019年度木造組工法による省令準耐火構造特仕仕様書(木住協仕様)講習
- ◇平成31年 二級建築士・木造建築士試験案内
- ◇2019年度 気密測定技能者養成講習・試験のご案内
- ◇平成31年 一級建築士試験案内
- ◇平成31年度 インテリアプランナー試験案内
- ◆2019年度「福岡県既存住宅流通・多世代居住リノベーション推進事業」
- ◇福岡県ゆとりある住まいづくり協議会新規会員募集
- ◇新設住宅着工統計(平成31年2月分)

◆ 2019年度「福岡県既存住宅流通・多世代居住リノベーション推進事業」

若年世帯※1又は子育て世帯※2が行う既存住宅の子育て仕様へのリノベーション工事や親世帯と子世帯が近居・同居を行うためのリノベーション工事に係る費用の一部を補助する新たな「リノベーション推進事業補助金」を開始します。

※1 若年世帯:配偶者(婚姻の予約者等を含む)との年齢の合計が80歳以下である世帯
 ※2 子育て世帯:同居者に18歳未満の者又は妊娠している者がいる世帯

詳細HP (一財)福岡県建築住宅センター <http://www.fkjc.or.jp/kikaku/renove/hojo.html>

受付開始日
 2019年4月1日 ※予算がなくなり次第、受付を終了します。

事業目的
 既存住宅の流通を促進するとともに、若年世帯・子育て世帯に対して住宅取得に係る経済的支援を行い、高齢者、子育て世帯等が共に安心して暮らすことができる多世代居住を促進する。

補助要件等
 ・下表に示すリノベーション工事で、かつ県内の事業者が請負う工事費30万円以上の工事を対象とします。

補助区分	補助対象工事	補助率・限度額
(1) 流通型子育てリノベーション	既存住宅※1購入後に、若年世帯・子育て世帯が行う子育て対応改修※2工事	【子育て対応改修】 補助率1/3、限度額30万円
(2) 流通型近居・同居リノベーション	既存住宅※1購入後に、若年世帯・子育て世帯が親世帯との近居・同居のために行う子育て対応※2改修及び高齢化対応改修※3工事 ※近居は、親世帯居住地の市区町村又は15kmの範囲内	【子育て対応改修】 補助率1/3、限度額30万円 【高齢化対応改修】 補助額1/3、限度額20万円 《最大限度額50万円》
(3) 持家型同居リノベーション	若年世帯・子育て世帯が同居するために、親世帯の住宅に行う子育て対応改修※2工事	【子育て対応改修】 補助率1/3、限度額30万円

※1 (1)、(2)の既存住宅は、建物検査「住まいの健康診断」を実施していることが要件
 ※2 子育て対応改修とは、居住性向上改修、長寿命化改修、省エネルギー改修、防犯性向上改修
 ※3 高齢化対応改修とは、バリアフリー対応改修

- ①対象地域
 県が認める住宅支援策を実施する市町村内
- ②補助対象住宅 ・過去にこの要綱に基づく補助金の交付を受けたことがない既存住宅
 ・耐震性を有する、又は、リノベーション工事完了後に耐震性を有すること[平成31年(2019)年度からの要件]
 ・同居を行う場合は、床面積100㎡以上、又は、リノベーション工事完了後に100㎡以上であること
 [平成31年(2019)年度からの要件]
- ③補助対象者
 若年世帯又は子育て世帯((2)、(3)の場合は、親世帯も可)
- ④事業期間
 2019年～2021年

このページに関するお問い合わせ先
[住宅計画課](#)
 住環境整備係 Tel: 092-643-3734 Fax: 092-643-3737
jukeikaku@pref.fukuoka.lg.jp

住まいの伝言板4月号

◇平成31年度構造設計一級建築士定期講習

◇既存住宅状況調査技術者講習のご案内

◇平成31年度設備設計一級建築士定期講習

◇2019年度木造軸組工法による省令準耐火構造特記仕様書(木住協仕様)講習

◇平成31年 二級建築士・木造建築士試験案内

◇2019年度 気密測定技能者養成講習・試験のご案内

◇平成31年 一級建築士試験案内

◇平成31年度 インテリアプランナー試験案内

◇2019年度「福岡県既存住宅流通・多世代居住リノベーション推進事業」

◆福岡県ゆとりある住まいづくり協議会新規会員募集

◇ 新設住宅着工統計(平成31年2月分)

◆ 福岡県ゆとりある住まいづくり協議会 新規会員募集

福岡県ゆとりある住まいづくり協議会は、県民の住まいに対する関心を高め、良質な住宅の供給及び良好な住環境の整備を促進することにより、生活の豊かさを実感できるゆとりある住まいづくりの推進に寄与することを目的に活動している協議会です。

毎年、公営住宅の建設及び団地の自治活動に功労があった方々の表彰を行っています。

福岡県が発注する工事の入札情報を、会員の方々随時メールでお知らせしています。

毎年、住宅や住環境に関する先進事例の現地視察を行います。

事業内容

毎年、住宅に関する講習会、講演会を開催しています。

住宅関連等に関する説明会や技術講習会、イベントなどの情報を毎月メールマガジンにて配信し、ホームページに「住まいの伝言版」を掲載しております。

住まいづくりに関する研修会等への助成、1件あたり10万円を上限に助成します。

会長…福岡県知事

副会長…北九州市長、福岡市長、(一社)福岡県建設業協会会長

会員…行政、公共団体、建築工事業者、設備工事業者、識別工事業者、設計事務所など

・活動内容、年会費等のお問い合わせ先 → E-mail sumaikyo-1952@fukuoka.email.ne.jp

TEL 092-643-3732

・申込、詳細 → <http://www.f-sumai.org/bosyu.html>

〒812-8577 福岡市博多区東公園7-7

福岡県建築都市部 住宅計画課内

福岡県ゆとりある住まいづくり協議会





住まいの伝言板4月号

◇平成31年度構造設計一級建築士定期講習

◇既存住宅状況調査技術者講習のご案内

◇平成31年度設備設計一級建築士定期講習

◇2019年度木造軸組工法による省令準耐火構造特記仕様書(木住協仕様)講習

◇平成31年 二級建築士・木造建築士試験案内

◇2019年度 気密測定技能者養成講習・試験のご案内

◇平成31年 一級建築士試験案内

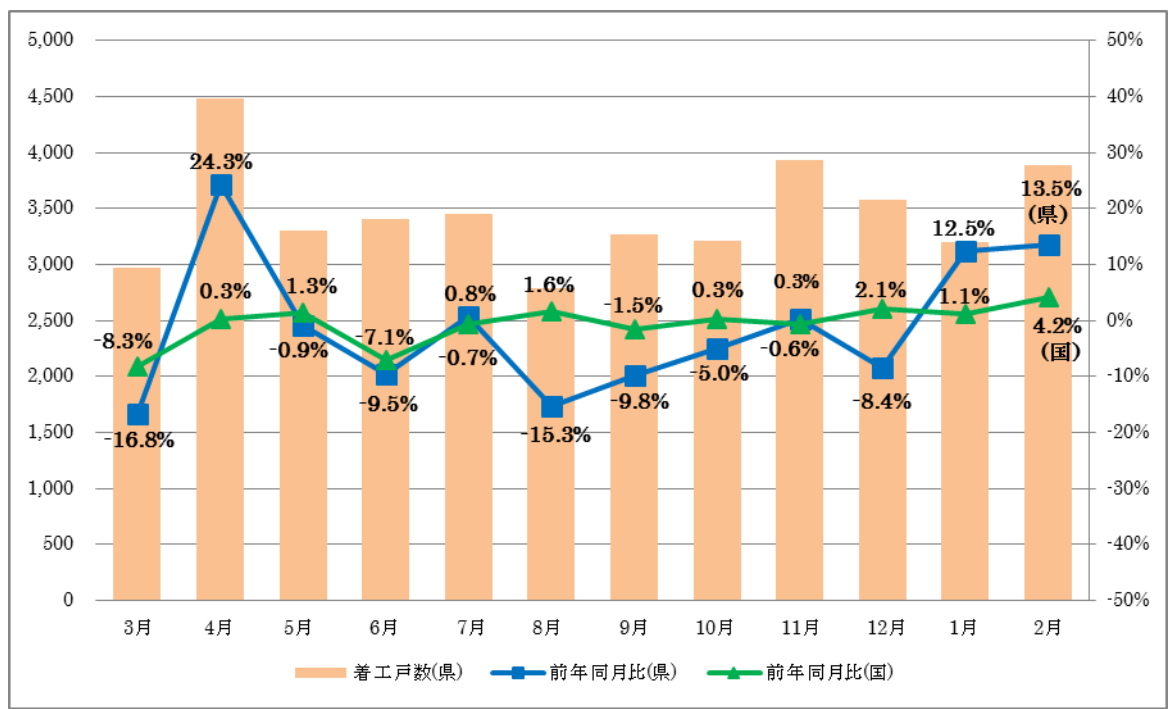
◇平成31年度 インテリアプランナー試験案内

◇2019年度「福岡県既存住宅流通・多世代居住リノベーション推進事業」

◇福岡県ゆとりある住まいづくり協議会新規会員募集

◆ 新設住宅着工統計 (平成31年2月分)

新設住宅着工戸数(2月分)



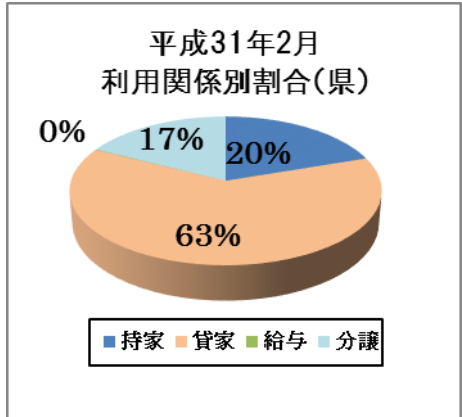
2月の新設住宅着工戸数

福岡県の2月の住宅着工戸数は3,883戸、前年度同月戸数を13.5%上回りました。

利用関係別では、持ち家系(持家と分譲住宅を足したものは1,449戸、前年度比を9.7%下回りました。貸家系(貸家と給与住宅を足したものは2,434戸、前年度比を34.0%上回りました。

また、全国の2月の住宅着工戸数は71,966戸で、前年同月戸数を4.2%上回りました。

利用関係別では、持家系では43,182戸、前年度比を10.6%上回りました。貸家系では28,784戸で、前年度比を4.2%下回りました。



利用関係別新設着工戸数前年同月比

