

# 住まいの伝言板5月号

## ◆ 令和2年度設備設計一級建築士定期講習

◇ 令和2年度構造設計一級建築士定期講習

◇ 令和2年度第一期『一級・二級・木造建築士定期講習』

◇ WEB版動画講習会「2018年版冷間成形角形鋼管設計・施工マニュアル」のご案内

◇ 令和2年二級建築士試験「設計製図の試験」受験直前準備講習会(有料)のお知らせ

◇ 令和2年度能力開発セミナーのご案内

◇ 令和2年度福岡県快適な住まいづくり推進助成制度

◇ 令和2年度「福岡県既存住宅流通・多世代住居リノベーション推進事業」

◇ 福岡県ゆとりある住まいづくり協議会新規会員募集

◇ 新設住宅着工統計(令和2年3月分)

## ◆ 令和2年度 設備設計一級建築士定期講習

会場コード: GA 開催日: 令和2年6月25日(木)  
会場: 福岡商工会議所4階会議室(福岡市博多区博多駅前2-9-28)  
定員: 72名

会場コード: GB 開催日: 令和2年8月3日(月)  
会場: 福岡商工会議所4階会議室(福岡市博多区博多駅前2-9-28)  
定員: 48名

受講手数料: 16,500円(テキスト代、消費税込み)

受付期間: 各講習日の1週間前まで(ただし、定員になり次第締め切ります。)

時間割	項目	内容
9:50~10:00(10分)	受講説明	受講にあたっての注意事項説明
10:00~12:30(150分)	講義	設備関係規定に関する科目
12:30~13:30(60分)	休憩・昼食	
13:30~15:00(90分)	講義	設備設計に関する科目
15:00~15:10(10分)	休憩	
15:10~16:10(60分)	講義	設備設計に関する科目
16:10~16:20(10分)	休憩	
16:20~16:30(10分)	修了考査説明	修了考査注意事項の説明
16:30~17:30(60分)	修了考査 (テキスト参照可)	設備関係規定に関する科目及び設備設計に関する科目 (40問 正誤方式)

申込・問い合わせ先: URL <http://www.jaeic.or.jp/koshuannai/teikikoshu/b1kteiki/b1kteiki-2020.html>

(公財)建築技術教育普及センター 九州支部  
福岡市博多区博多駅前2-9-1 東福第2ビル  
TEL 092(471)6310





# 住まいの伝言板5月号

- ◇令和2年度設備設計一級建築士定期講習
- ◆ 令和2年度構造設計一級建築士定期講習
- ◇令和2年度第一期『一級・二級・木造建築士定期講習』
- ◇WEB版動画講習会「2018年版冷間成形角形鋼管設計・施工マニュアル」のご案内
- ◇令和2年二級建築士試験「設計製図の試験」受験直前準備講習会(有料)のお知らせ
- ◇令和2年度能力開発セミナーのご案内
- ◇令和2年度福岡県快適な住まいづくり推進助成制度
- ◇令和2年度「福岡県既存住宅流通・多世代居住リノベーション推進事業」
- ◇ 福岡県ゆとりある住まいづくり協議会新規会員募集
- ◇ 新設住宅着工統計(令和2年3月分)

**◆ 令和2年度 構造設計一級建築士定期講習**

会場コード: GA 講習日: 令和2年6月12日(金)  
 会場: 福岡商工会議所3階会議室(福岡市博多区博多駅前2-9-28)  
 定員: 190名 実施方式: DVD

会場コード: GB 講習日: 令和2年7月3日(金)  
 会場: 福岡商工会議所4階会議室(福岡市博多区博多駅前2-9-28)  
 定員: 72名 実施方式: DVD

受講手数料: 16,500円(テキスト代、消費税込み)

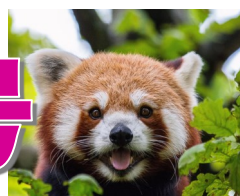
受付期間: 各講習日の1週間前まで(ただし、定員になり次第締め切ります。)

時間割	項目	内容
9:50~10:00(10分)	受講説明	受講にあたっての注意事項説明
10:00~11:30(90分)	講義	構造関係規定等に関する科目
11:30~12:30(60分)	休憩・昼食	
12:30~13:30(60分)	講義	構造関係規定等に関する科目
13:30~14:20(50分)	構造設計等に関する科目	
14:20~14:30(10分)	休憩	
14:30~16:10(100分)	講義	構造設計等に関する科目
16:10~16:20(10分)	休憩	
16:20~16:30(10分)	修了考査説明	修了考査に関する注意事項の説明
16:30~17:30(60分)	修了考査 (テキスト参照可)	構造関係規定等に関する科目及び構造設計等に関する科目(40問 正誤方式)

申込・問い合わせ先: URL <http://www.jaeic.or.jp/koshuannai/teikikoshu/s1kteiki/s1kteiki-2020.html>

(公財)建築技術教育普及センター 九州支部  
 福岡市博多区博多駅前2-9-1 東福第2ビル  
 TEL 092(471)6310

# 住まいの伝言板5月号



◇令和2年度設備設計  
一級建築士定期講習

## ◆ 令和2年度 第一期『一級・二級・木造建築士定期講習』

【講習日】 令和2年6月22日(月) 福岡 《会場コード:8A-51/定員100名》

■ 受付期間…令和2年6月1日(月)まで

※定員に達した場合は期間内でも受付終了いたします。

※新型コロナウイルス感染症拡大防止の為、定員縮小致します。ご了承の程お願いいたします。

■ 会 場 ……………福岡県自治会館（福岡市博多区千代4-1-27）

■ 受付場所……（一社）福岡県建築士事務所協会 事務局

福岡市博多区博多駅東3-14-18 福岡建設会館5F TEL:092-473-7673

※土曜日、日曜日、祝祭日除く ※受付時間は、9:30～12:00、13:00～16:30の間になります。

◇令和2年度構造設計  
一級建築士定期講習

◆令和2年度 第一期  
『一級・二級・木造建築  
士定期講習』

【講習日】 令和2年8月26日(水) 福岡 《会場コード:8A-01/定員200名》

※定員に達した場合は期間内でも受付終了いたします。

■ 受付期間…令和2年8月14日(金)まで

■ 会 場 ……………福岡県自治会館（福岡市博多区千代4-1-27）

■ 受付場所……（公社）福岡県建築士会 事務局

福岡市博多区博多駅東3-14-18 福岡建設会館6F TEL:092-441-1867

※土曜日、日曜日、祝祭日除く ※受付時間は、9:30～12:00、13:00～16:30の間になります。

◇WEB版動画講習会  
「2018年版冷間成形  
角形鋼管設計・施工マ  
ニュアル」のご案内

◇令和2年二級建築  
士試験「設計製図の  
試験」受験直前準備  
講習会(有料)のお知  
らせ

◇令和2年度能力開発  
セミナーのご案内

詳細: URL [http://www.f-aa.jp/news/teiki\\_kosyu.html](http://www.f-aa.jp/news/teiki_kosyu.html)

◇令和2年度福岡県快  
適な住まいづくり推進助  
成制度

■直接お越しになられる場合

窓口:(一社)福岡県建築士事務所協会 事務局にて配布  
(福岡市博多区博多駅東3-14-18 福岡建設会館5階)

【TEL:092-473-7673】

最寄駅:地下鉄東比恵駅1番出口より徒歩1分

JR博多駅 筑紫口より徒歩15分

◇令和2年度「福岡県既  
存住宅流通・多世代居住  
リノベーション推進事業」

◇ 福岡県ゆとりある住  
まいづくり協議会新規会  
員募集

◇ 新設住宅着工統計  
(令和2年3月分)





# 住まいの伝言板5月号



- ◇令和2年度設備設計一級建築士定期講習
- ◇令和2年度構造設計一級建築士定期講習
- ◇令和2年度 第一期『一級・二級・木造建築士定期講習』
- ◆WEB版動画講習会「2018年版冷間成形角形鋼管設計・施工マニュアル」のご案内
- ◇令和2年二級建築士試験「設計製図の試験」受験直前準備講習会(有料)のお知らせ
- ◇令和2年度能力開発セミナーのご案内
- ◇令和2年度福岡県快適な住まいづくり推進助成制度
- ◇令和2年度「福岡県既存住宅流通・多世代住居リノベーション推進事業」
- ◇ 福岡県ゆとりある住まいづくり協議会新規会員募集
- ◇ 新設住宅着工統計(令和2年3月分)

## ◆ WEB版動画講習会「2018年版冷間成形角形鋼管設計・施工マニュアル」のご案内

日本建築センターでは、前回の講習会開催以降にマニュアルを購入された方等からマニュアルの概要について理解したいというご要望をいただいたこと、また、引き続き当該マニュアルをはじめ購入される方が多いことから、2018年度に開催された講習会の内容を基に制作した動画による講習会を開催することと致しました。今回のWEB版講習会は会場と同じ臨場感でご受講いただけます。また、スライド資料も直接ダウンロード可能です。このWEB版動画講習会は建築CPD情報提供制度認定プログラムとなっておりますので、通常の講習会と同じように受講された方には同CPDのポイント(2単位)が付与されます。なお、視聴の前にならず下記、WEB版動画講習会のご案内をご確認のうえ、ご受講くださいますようお願い申し上げます。

- こんな方に最適のセミナーです。
  - “前回2018年版冷間マニュアル講習会に参加できなかったが機会があれば受講したい”
  - “都市圏以外の遠隔地在住なので、東京、大阪中心で開催の講習会に参加できない”
  - “建築CPDポイントを取得したいが仕事の都合でなかなか講習会に行けない”
  - “最近2018年版マニュアルを購入したが、新しく改訂された内容などを知りたい”
  - “マニュアルを購入したが直接執筆者から説明してもらえらる講習会を要望していた”

■WEB版動画講習会の受講条件  
 本WEB版動画講習会を受講するためにはインターネットから動画を視聴できる環境が必要です。(インターネットが接続されたPC、タブレット端末又はスマートフォン)

- 主催(一財)日本建築センター
- 動画システム (公財)建築技術教育普及センター

■受講料(クレジットによる決済のみとなります。)  
 プログラム1(改訂概要+設計編) 4,000円(税込)  
 プログラム2(改訂概要+施工編) 4,000円(税込)

■テキスト(受講される前にご準備ください。)  
 「2018年版 冷間成形角形鋼管設計・施工マニュアル」(発行 日本建築センター)  
 \* 日本建築センター、全国の書店でご購入できます。

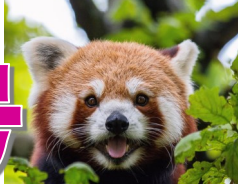
申込・問い合わせ先: URL <https://www.bcj.or.jp/seminar/>

(一財)日本建築センター  
 TEL 03-5283-0477





# 住まいの伝言板5月号



- ◇ 令和2年度設備設計一級建築士定期講習
- ◇ 令和2年度構造設計一級建築士定期講習
- ◇ 令和2年度 第一期『一級・二級・木造建築士定期講習』
- ◇ WEB版動画講習会「2018年版冷間成形角形鋼管設計・施工マニュアル」のご案内
- ◆ 令和2年二級建築士試験「設計製図の試験」受験直前準備講習会(有料)のお知らせ
- ◇ 令和2年度能力開発セミナーのご案内
- ◇ 令和2年度福岡県快適な住まいづくり推進助成制度
- ◇ 令和2年度「福岡県既存住宅流通・多世代居住リノベーション推進事業」
- ◇ 福岡県ゆとりある住まいづくり協議会新規会員募集
- ◇ 新設住宅着工統計(令和2年3月分)

## ◆ 令和2年二級建築士試験「設計製図の試験」受験直前準備講習会 (有料)のお知らせ

学科試験の難関を突破すれば次のハードル ～設計製図の試験に向けて合格への近道～  
 このハードル「設計製図の試験」は、将来建築界で活躍する為の実力を問うものです。  
 建築士会では、令和2年「設計製図の試験」課題を、試験実務に精通した講師の先生方が、内容を十分検討し、あなたに個別指導をするスタイルで講習会を開催します。  
 短期間で試験のポイント、対策を個別指導します、お忙しい方に最適です。  
 合格に向けて作図力、時間管理を効率よく身につけましょう！！  
 短期集中の試験対策講座、参加者から大変好評ですので、是非受講をおすすめします。  
 (特により懇切丁寧な指導と好評の4日間コースをおすすめします。)  
 ※「設計製図」試験の課題は6月10日(水)頃に発表されます。

- ◆ 会場： 福岡市博多区博多駅東3-15-16 2階  
リファレンスリバーサイド貸会議室(会議室R-1)  
※会場は、都合により変更になる場合がございます。
- ◆ 講師： (公社)福岡県建築士会 研修・業務委員会委員他
- ◆ 定員： 10名(定員に達し次第締め切ります)
- ◆ 受講料： 38,000円(2日間コース) 8/29(土)・30(日)  
58,000円(4日間コース) 8/29(土)・30(日)、9/5(土)・6(日)

### < 受験直前準備講習会 >

月日(曜)		8月29日(土) 8月30日(日)	9月5日(土) 9月6日(日)
コース	時間	要項	要項
2日間(予定) 2課題 (宿題含む)	9:30~17:00	・課題内容の解説 ・製図実技の指導 ・個別指導	
4日間(予定) 4課題 (宿題含む)	9:30~17:00	・課題内容の解説 ・製図実技の指導 ・個別指導	・課題の解説 ・実技の指導 ・個別指導・添削

- ◆ 申込先： URL <http://www.f-shikai.org/info/info.html?id=11075>  
 (公社)福岡県建築士会  
 福岡市博多区博多駅東3-14-18 福岡建設会館6階  
 電話番号 092-441-1867 FAX 092-481-2355

# 住まいの伝言板5月号

◇ 令和2年度設備設計一級建築士定期講習

◇ 令和2年度構造設計一級建築士定期講習

◇ 令和2年度 第一期『一級・二級・木造建築士定期講習』

◇ WEB版動画講習会「2018年版冷間成形角形鋼管設計・施工マニュアル」のご案内

◇ 令和2年二級建築士試験「設計製図の試験」受験直前準備講習会(有料)のお知らせ

◆ 令和2年度能力開発セミナーのご案内

◇ 令和2年度福岡県快適な住まいづくり推進助成制度

◇ 令和2年度「福岡県既存住宅流通・多世代住居リノベーション推進事業」

◇ 福岡県ゆとりある住まいづくり協議会新規会員募集

◇ 新設住宅着工統計(令和2年3月分)

## ◆ 令和2年度 能力開発セミナーのご案内

福岡職業能力開発促進センターより「令和2年度 能力開発セミナー」のご案内です。福岡職業能力開発促進センターでは、企業における社員教育や働く方々の自己啓発等にお応えするため、“ものづくり分野”を中心に専門的知識や技能・技術の向上を図るための短期間(2~5日間)のセミナーを実施しています。

令和2年度開講 能力開発セミナーコース一覧はこちらをご覧ください。



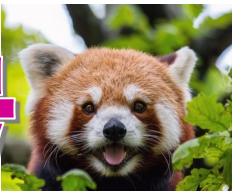
コース番号	コース名	訓練日程	実施場所	状況
1M211	<a href="#">空気圧実践技術</a>	6/3(水),4(木),5(金)	製図室:A102	受付中
1H041	<a href="#">実践建築設計3次元CAD技術(木造住宅編)</a>	6/13(土),20(土)	本館棟:304教室	受付中
1M611	<a href="#">被覆アーク溶接技能クリニック</a>	6/13(土),14(日)	溶接施工実習場	受付中
1H031	<a href="#">実践建築設計2次元CAD技術(RC造平面図編)</a>	6/17(水),24(水)	本館棟:305教室	受付中
1H221	<a href="#">排水設備保守・管理技術</a>	6/27(土),28(日)	本館棟:303教室	受付中

申込・問い合わせ先: URL <http://www3.jeed.or.jp/fukuoka/poly/zaishoku/2020/index3.html>

福岡職業能力開発促進センター 訓練第二課  
〒806-0049 北九州市八幡西区穴生3-5-1  
TEL 093-622-5738 FAX 093-631-6516



# 住まいの伝言板5月号



◇ 令和2年度設備設計一級建築士定期講習

◇ 令和2年度構造設計一級建築士定期講習

◇ 令和2年度第一期『一級・二級・木造建築士定期講習』

◇ WEB版動画講習会「2018年版冷間成形角形鋼管設計・施工マニュアル」のご案内

◇ 令和2年二級建築士試験「設計製図の試験」受験直前準備講習会(有料)のお知らせ

◇ 令和2年度能力開発セミナーのご案内

## ◆ 令和2年度福岡県快適な住まいづくり推進助成制度

◇ 令和2年度「福岡県既存住宅流通・多世代住居リノベーション推進事業」

◇ 福岡県ゆとりある住まいづくり協議会新規会員募集

◇ 新設住宅着工統計(令和2年3月分)

## ◆ 令和2年度 福岡県快適な住まいづくり推進助成制度

福岡県では、県産木材を活用し、環境にやさしく耐久性にも優れた優良な木造住宅の普及促進を図るため、一定の基準を満たした木造住宅を新築又は購入する方に対して、予算の範囲内で助成金(補助金)を交付します。

### ●対象者●

自ら居住するために、今後、福岡県内で県の定める建設基準に適合する住宅を新築又は購入する方 ※購入する住宅は、人の居住の用に供したことがない住宅に限ります。

### ●主な基準●

- ・長期優良住宅の普及の促進に関する法律第6条にもとづく認定を受けていること
- ・一戸建ての木造軸組構造であること
- ・使用する木材のうち70パーセント以上を県内加工材とすること
- ・バリアフリー性能に関する一定の基準に適合すること 等

### ●助成内容●

床面積1平方メートル当たり2,137円(千円未満を切捨、限度額47万円)の助成が受けられます。県産木材の使用量に応じて、次のとおり上記1の助成金の額に上乘せされます。(この県産木材とは、福岡県産木材供給体制推進協議会の県産木材認証事業者又は福岡県産木材供給連絡協議会が発行する証明書があるものを言います)

- 5立法メートル未満 3万2千円
- 5立法メートル以上10立法メートル未満 9万6千円
- 10立法メートル以上15立法メートル未満 16万円
- 15立法メートル以上 19万3千円

### ●募集期限・受付期間●

募集期間: 令和2年4月1日から令和2年12月27日まで

認定通知または承認通知を受ける前に工事に着手(根切り工事または基礎杭打ち工事に着手した時点)した場合、助成を受けることができません。

交付申請は、竣工日(完了検査済証の日付または登記簿謄本の原因発生の日付)から1月が経過した日または令和3年3月15日のいずれか早い日までに行ってください。

※募集枠に達した時点で終了しますが、その際はホームページでお知らせします。

### ●注意事項●

- ・注文住宅と建売住宅で手続きが異なります。
- ・各手続きの書類は(1)から順番に閉じて提出下さい。
- ・各手続きにおいて必要な図面、写真はチェックシート(様式A)をご確認ください。
- ・書類が不足、記載漏れ等がある場合は受付できません。
- ・福岡県暴力団排除条例により、暴力団員等は本事業の助成対象者となることはできません。
- ・現地検査に伺うことがございますので、ご協力お願いします。

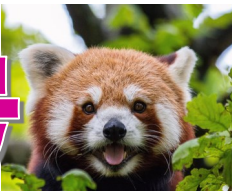
### 申込方法

URL <https://www.pref.fukuoka.lg.jp/contents/kaitekinasumaidukuri.html>

上記の書類を郵送又は直接持参してください。  
申込先: 〒812-8577 福岡市博多区東公園7番7号  
福岡県建築都市部住宅計画課民間住宅係宛



# 住まいの伝言板5月号



◇ 令和2年度設備設計一級建築士定期講習

◇ 令和2年度構造設計一級建築士定期講習

◇ 令和2年度 第一期『一級・二級・木造建築士定期講習』

◇ WEB版動画講習会「2018年版冷間成形角形鋼管設計・施工マニュアル」のご案内

◇ 令和2年二級建築士試験「設計製図の試験」受験直前準備講習会(有料)のお知らせ

◇ 令和2年度能力開発セミナーのご案内

◇ 令和2年度福岡県快適な住まいづくり推進助成制度

◆ 令和2年度「福岡県既存住宅流通・多世代居住リノベーション推進事業」

◇ 福岡県ゆとりある住まいづくり協議会新規会員募集

◇ 新設住宅着工統計(令和2年3月分)

## ◆ 令和2年度「福岡県既存住宅流通・多世代居住リノベーション推進事業」

若年世帯※1又は子育て世帯※2が行う既存住宅の子育て仕様へのリノベーション工事や親世帯と子世帯が近居・同居を行うためのリノベーション工事に係る費用の一部を補助する新たな「リノベーション推進事業補助金」を開始します。

※1 若年世帯:配偶者(婚姻の予約者等を含む)との年齢の合計が80歳以下である世帯

※2 子育て世帯:同居者に18歳未満の者又は妊娠している者がいる世帯

詳細HP (一財)福岡県建築住宅センター <http://www.fkjc.or.jp/kikaku/renove/hojo.html>

受付開始日

令和2年4月1日 ※予算がなくなり次第、受付を終了します。

事業目的

既存住宅の流通を促進するとともに、若年世帯・子育て世帯に対して住宅取得に係る経済的支援を行い、高齢者、子育て世帯等が共に安心して暮らすことができる多世代居住を促進する。

補助要件等

・下表に示すリノベーション工事で、かつ県内の事業者が請負う工事費30万円以上の工事を対象とします。

補助区分	補助対象工事	補助率・限度額
(1) 流通型子育てリノベーション	既存住宅※1購入後に、若年世帯・子育て世帯が行う子育て対応改修※2工事	【子育て対応改修】 補助率1/3、限度額25万円
(2) 流通型近居・同居リノベーション	既存住宅※1購入後に、若年世帯・子育て世帯が親世帯との近居・同居のために行う子育て対応※2改修及び高齢化対応改修※3工事 ※近居は、親世帯居住地の市区町村又は15kmの範囲内	【子育て対応改修】 補助率1/3、限度額25万円 【高齢化対応改修】 補助率1/3、限度額15万円 《最大限度額40万円》
(3) 持家型同居リノベーション	若年世帯・子育て世帯が同居するために、親世帯の住宅に行う子育て対応改修※2工事	【子育て対応改修】 補助率1/3、限度額25万円

※1 (1)、(2)の既存住宅は、建物検査「住まいの健康診断」を実施していることが要件

※2 子育て対応改修とは、居住性向上改修、長寿命化改修、省エネルギー改修、防犯性向上改修

※3 高齢化対応改修とは、バリアフリー対応改修

・対象地域

県が認める住宅支援策を実施する市町村内

・補助対象者

若年世帯又は子育て世帯((2)、(3)の場合は、親世帯も可)

・適用期間

平成28年度から令和3年度まで

・補助戸数

令和2年度は70戸(予定)

このページに関するお問い合わせ先

[住宅計画課](#)

住環境整備係 Tel: 092-643-3734 Fax: 092-643-3737 mail: [jukeikaku@pref.fukuoka.lg.jp](mailto:jukeikaku@pref.fukuoka.lg.jp)





# 住まいの伝言板5月号



◇ 令和2年度設備設計一級建築士定期講習

◇ 令和2年度構造設計一級建築士定期講習

◇ 令和2年度 第一期『一級・二級・木造建築士定期講習』

◇ WEB版動画講習会「2018年版冷間成形角形鋼管設計・施工マニュアル」のご案内

◇ 令和2年二級建築士試験「設計製図の試験」受験直前準備講習会(有料)のお知らせ

◇ 令和2年度能力開発セミナーのご案内

◇ 令和2年度福岡県快適な住まいづくり推進助成制度

◇ 令和2年度「福岡県既存住宅流通・多世代居住リノベーション推進事業」

◆ 福岡県ゆとりある住まいづくり協議会新規会員募集

◇ 新設住宅着工統計(令和2年3月分)

## ◆ 福岡県ゆとりある住まいづくり協議会 新規会員募集

福岡県ゆとりある住まいづくり協議会は、県民の住まいに対する関心を高め、良質な住宅の供給及び良好な住環境の整備を促進することにより、生活の豊かさを実感できるゆとりある住まいづくりの推進に寄与することを目的に活動している協議会です。

毎年、公営住宅の建設及び団地の自治活動に功労があった方々の表彰を行っています。

福岡県が発注する工事の入札情報を、会員の方に随時メールでお知らせしています。

毎年、住宅や住環境に関する先進事例等の現地視察を行います。

## 事業内容

毎年、建築・住宅に関する研修会、講演会を開催しています。

住宅関連等に関する説明会や技術講習会、イベントなどの情報を毎月メールマガジンにて配信し、ホームページに「住まいの伝言版」を掲載しております。

住まいづくりに関する研修会等への助成、1件あたり10万円を上限に助成します。

会長…福岡県知事  
副会長…北九州市長、福岡市長、(一社)福岡県建設業協会会長  
会員…行政、公共団体、建築工事業者、設備工事業者、識別工事業者、設計事務所など

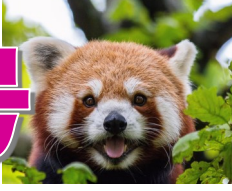
・活動内容、年会費等のお問い合わせ先 → E-mail [sumai-1952@fukuoka.email.ne.jp](mailto:sumai-1952@fukuoka.email.ne.jp)  
TEL 092-643-3731  
・申込、詳細 → <http://www.f-sumai.org/bosyu.html>

〒812-8577 福岡市博多区東公園7-7  
福岡県建築都市部 住宅計画課内  
福岡県ゆとりある住まいづくり協議会





# 住まいの伝言板5月号



◇ 令和2年度設備設計一級建築士定期講習

◇ 令和2年度構造設計一級建築士定期講習

◇ 令和2年度第一期『一級・二級・木造建築士定期講習』

◇ WEB版動画講習会「2018年版冷間成形角形鋼管設計・施工マニュアル」のご案内

◇ 令和2年二級建築士試験「設計製図の試験」受験直前準備講習会（有料）のお知らせ

◇ 令和2年度能力開発セミナーのご案内

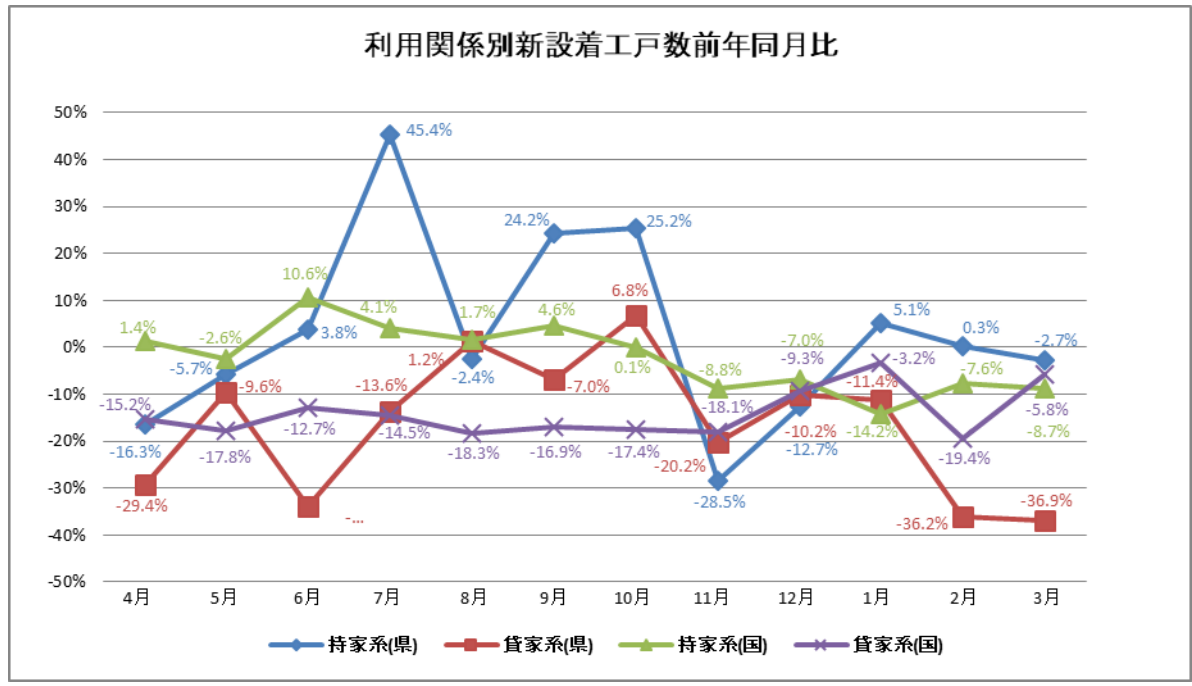
◇ 令和2年度福岡県快適な住まいづくり推進助成制度

◇ 令和2年度「福岡県既存住宅流通・多世代居住リノベーション推進事業」

◇ 福岡県ゆとりある住まいづくり協議会新規会員募集

## ◆ 新設住宅着工統計（令和2年3月分）

## 新設住宅着工戸数（3月分）



### 3月の新設住宅着工戸数

福岡県の3月の住宅着工戸数は2,593戸、前年度同月戸数を20.9%下回りました。

利用関係別では、持ち家系(持家と分譲住宅を足したものは1,489戸、前年度比を2.7%下回りました。貸家系(貸家と給与住宅を足したものは1,104戸、前年度比を36.9%下回りました。

また、全国の3月の住宅着工戸数は70,729戸で、前年同月戸数を7.6%下回りました。

利用関係別では、持家系では43,547戸、前年度比を8.7%下回りました。貸家系では27,182戸で、前年度比を5.8%下回りました。

