

住まいの伝言板 令和6年12月号

◆令和6年度CLT設計者等実務を学ぶ講習会のご案内

◇TOTOギャラリー・間 北九州巡回展「魚谷繁礼展 都市を編む」 展示会のお知らせ

◇居住支援法人をお探しの方へ

◇福岡県マンション管理計画認定制度

◇「福岡県マンション管理基礎セミナー・相談会」を開催のお知らせ

◇福岡県内の空き家対策のご案内

◇福岡県主催 空き家・住まいの終活 無料相談会、セミナーのご案内

◇福岡県木造戸建て住宅性能向上改修促進事業補助金

◇福岡県耐震診断アドバイザー派遣制度

◇耐震化に係る相談窓口

◇生涯あんしん住宅での耐震・省エネ性能の高い住まいに関する展示

◇住まいの健康診断

◇福岡県ゆとりある住まいづくり協議会新規会員募集

◇新設住宅着工統計(令和6年10月分)

◆令和6年度CLT設計者等実務を学ぶ講習会のご案内

CLTを用いた建築物の更なる普及を目指し、日本CLT協会はCLTの魅力と実践的な活用法を学べる5つのWEB講習会を配信します。建築に関わる方々にとって、CLTを深く理解する絶好の機会です。ぜひご受講ください。本講習会は、令和6年度林野庁補助事業「CLT・LVL等の利用拡大のための環境整備のうちCLT建築物等の設計者等育成事業」の一環で実施いたします。

配信期間 2024 11/1 FRI → 2025 1/31 FRI

- 参加費無料
- WEB講習
- テキストPDFダウンロード

基礎知識	実務者の手引き	遮音	告示設計施工	構造
CLT設計者等実務を学ぶ講習会 ◆はじめるCLT講座編 ◆CLT実務講座編 申込URL https://www.koushuukai.com/clta/241008/ 受付期間: 2024.10.10[木] > 2025.1.24 [金]	「実務者のためのCLT建築物設計の手引き」講習会 申込URL https://www.koushuukai.com/clta/241101/ 受付期間: 2024.10.1[火] > 2025.1.24 [金]	「遮音解説マニュアル」講習会 申込URL https://biz.q-pass.jp/f/10354/clt 受付期間: 2024.10.1[火] > 2025.1.24 [金]	「CLT関連告示等解説書」「設計施工マニュアル」の改訂セミナー 申込URL https://www.koushuukai.com/clta/241105/ 受付期間: 2024.10.1[火] > 2025.1.24 [金]	告示第611号と構造設計法について学ぶ講習会 申込URL https://www.koushuukai.com/clta/241008/ 受付期間: 2024.10.10 [木] > 2025.1.24 [金]
CLT設計未経験者や基本知識を必要とする方を対象	CLT建築物設計の実務者、建築確認審査機関の担当者、および行政関連の関係者を対象	設計者等を対象	構造設計の実務者、建築確認審査機関の担当者、および行政関連の関係者を対象	構造設計の実務者、建築確認審査機関の担当者、および行政関連の関係者を対象
「はじめるCLT講座編」では、初心者向けに基礎から最新情報までわかりやすく解説し、「CLT実務講座編」では、設計や性能等に関する実践的な内容を包括的に説明。	改正告示と省エネ法に対応して改訂された「2024年版実務者のためのCLT建築物設計の手引き」の内容を詳しく解説。	2014年から2022年にかけて行われたCLTの壁および床の遮音性能試験の研究成果をまとめた「遮音解説マニュアル」について、詳しく解説。	2022年のCLTパネル工法技術基準の改正に伴い、関連する解説書や設計施工マニュアルを改訂しました。本セミナーでは、その改訂内容を詳しく解説。	改正された告示第611号の内容について、改正後の要点と実務への影響をわかりやすく説明。

配信期間 2024 11/29 FRI → 2025 1/31 FRI

主催：一般社団法人日本CLT協会

問い合わせ先 一般社団法人 日本CLT協会 (担当 小玉) TEL 03-5801-9883

〒103-0025 東京都中央区日本橋茅場町3-9-10茅場町ブロードスクエア2階

URL : <https://clta.jp/news/detail/information-on-online-training-sess2024/>

住まいの伝言板 令和6年12月号

◇令和6年度CLT設計者等実務を学ぶ講習会のご案内

◆TOTOギャラリー・間 北九州巡回展「魚谷繁礼展 都市を編む」展覧会のお知らせ

◇居住支援法人をお探しの方へ

◇福岡県マンション管理計画認定制度

◇「福岡県マンション管理基礎セミナー・相談会」を開催のお知らせ

◇福岡県内の空き家対策のご案内

◇福岡県主催 空き家・住まいの終活 無料相談会、セミナーのご案内

◇福岡県木造戸建て住宅性能向上改修促進事業補助金

◇福岡県耐震診断アドバイザー派遣制度

◇耐震化に係る相談窓口

◇生涯あんしん住宅での耐震・省エネ性能の高い住まいに関する展示

◇住まいの健康診断

◇福岡県ゆとりある住まいづくり協議会新規会員募集

◇新設住宅着工統計(令和6年10月分)

◆TOTOギャラリー・間 北九州巡回展

「魚谷繁礼展 都市を編む」展覧会のお知らせ

展覧会名 : TOTOギャラリー・間 北九州巡回展 魚谷繁礼展 都市を編む

会期 : 令和6年11月19日(火)～令和7年3月9日(日)

開館時間 : 10:00～17:00(入館は16:30まで)

休館日 : 月曜日・年末年始 [令和6年12月25日(水)～令和7年1月6日(月)]

※ご来館の際には、[TOTOギャラリーウェブサイト](#)にて最新情報をご確認ください。

入館料 : 無料

会場 : [TOTOミュージアム](#) 福岡県北九州市小倉北区中島2-1-1

TEL 093-951-2534

【バス】JR小倉駅 小倉城口の小倉駅バスセンターから約15分「貴船町」バス停下車1分

【北九州モノレール】香春口三萩野駅下車、南口より国道3号線を八幡方面に徒歩約10分



TOTOギャラリー・間 北九州巡回展

魚谷繁礼展 都市を編む

TOTO GALLERY・MA Traveling Exhibition in Kitakyushu
Shigenori Uoya: Re-Weaving Urban

TOTO 株式会社(本社:福岡県北九州市、社長:清田 徳明)が社会貢献活動の一環として運営している「TOTO ギャラリー・間(ま)」(東京都港区)は、「魚谷繁礼展 都市を編む」の北九州巡回展を2024年11月19日(火)～2025年3月9日(日)の会期でTOTOミュージアムにて開催します。魚谷繁礼氏は、京都をはじめ都市の構成に関するリサーチをベースに京町家の改修を120件以上手掛け、それらの都市の文脈の継承をテーマに実践に取り組む建築家です。展覧会では、リサーチを背景にして設計してきた建築を紹介するとともに、魚谷氏がこれまで設計してきた水まわり空間と、九州でのプロジェクトも紹介します。



展覧会「魚谷繁礼展 都市を編む」

会期—— 2024年11月19日(火)～2025年3月9日(日)

会場—— TOTOミュージアム

福岡県北九州市小倉北区中島2-1-1

休館日—— 月曜・年末年始

[2024年12月25日(水)～2025年1月6日(月)]

※TOTOミュージアムウェブサイト

(<https://jp.toto.com/knowledge/visit/museum>)

にて最新情報をご確認ください。

開館時間—— 10:00～17:00(入館は16:30まで) /入場無料

住まいの伝言板 令和6年12月号

◇令和6年度CLT
設計者等実務を
学ぶ講習会のご案内

◇TOTOギャラ
リー・間 北九州巡
回展「魚谷繁礼
展 都市を編む」
展示会のお知らせ

◆**居住支援法人
をお探しの方へ**

◇福岡県マンシ
ョン管理計画認定
制度

◇「福岡県マン
ション管理基礎セ
ミナー・相談会」を
開催のお知らせ

◇福岡県内の空
き家対策のご案内

◇福岡県主催
空き家・住まいの終
活 無料相談会、セミ
ナーのご案内

◇福岡県木造戸
建て住宅性能向上
改修促進事業補
助金

◇福岡県耐震診断ア
ドバイザー派遣制度

◇耐震化に係る相談
窓口

◇生涯あんしん住宅
での耐震・省エネ性能
の高い住まいに関する
展示

◇住まいの健康
診断

◇福岡県ゆとり
ある住まいづくり
協議会新規会員
募集

◇新設住宅着工統計
(令和6年10月分)

◆ 居住支援法人をお探しの方へ

居住支援法人とは

改正住宅セーフティネット法(平成29年10月25日)の施行により、住宅確保要配慮者(※)に対して家賃債務保証の提供、住宅情報の提供・相談や見守りなどを実施する法人として都道府県が指定するものです。

※住宅確保要配慮者とは・・・

低額所得者、被災者、高齢者、障害者、子供を養育する者、その他住宅の確保に特に配慮を要する者

福岡県の居住支援法人

県が指定した居住支援法人について、支援業務の内容などを分かりやすく検索できるポータルサイト([あんしん住まいナビふくおか](#))で閲覧できるようになりました。



県が指定した法人の業務や業務内容については、こちらでもご確認いただけます。

詳しくは各法人にお問合せください。

[居住支援法人の一覧 \[PDFファイル/1.46MB\]](#)

居住支援法人の指定について

福岡県内で活動する居住支援法人として、住宅セーフティネット法第40条に基づく指定を受けるには、県に申請手続きが必要です。

指定を受けようとする法人の方は、以下の福岡県ホームページで手続きや申請書類等について確認してください。

[居住支援法人の指定について\(福岡県ホームページ\)](#)

福岡県建築都市部 住宅計画課 民間住宅係

Tel:092-643-3731

Fax:092-643-3737

住まいの伝言板 令和6年12月号

◇令和6年度CLT設計者等実務を学ぶ講習会のご案内

◇TOTOギャラリー・間 北九州巡回展「魚谷繁礼展 都市を編む」展覧会のお知らせ

◇居住支援法人をお探しの方へ

◆福岡県マンション管理計画認定制度

◇「福岡県マンション管理基礎セミナー・相談会」を開催のお知らせ

◇福岡県内の空き家対策のご案内

◇福岡県主催 空き家・住まいの終活 無料相談会、セミナーのご案内

◇福岡県木造戸建て住宅性能向上改修促進事業補助金

◇福岡県耐震診断アドバイザー派遣制度

◇耐震化に係る相談窓口

◇生涯あんしん住宅での耐震・省エネ性能の高い住まいに関する展示

◇住まいの健康診断

◇福岡県ゆとりある住まいづくり協議会新規会員募集

◇新設住宅着工統計(令和6年10月分)

◆福岡県マンション管理計画認定制度

福岡県では、県内の町村の区域を対象として、令和5年10月から、マンション管理計画認定制度を運用しています。「マンション管理計画認定制度」とは、マンションの管理計画が一定の基準を満たす場合に、適切な管理計画を持つマンションとして認定を受けることができる制度です。

認定を取得することで、以下のようなメリットが期待されます。

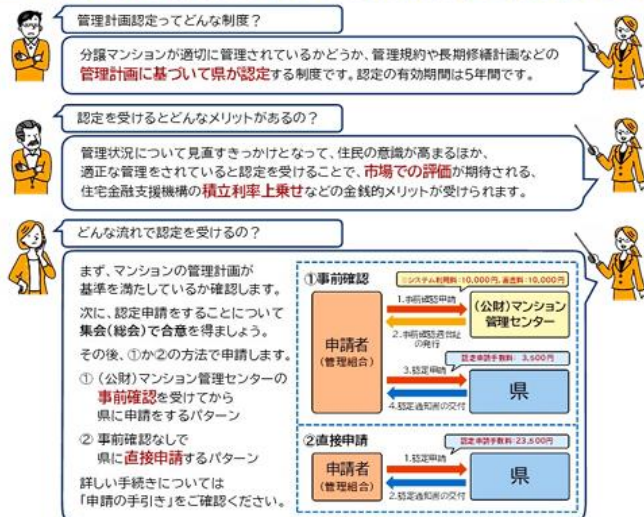
- 区分所有者の管理への意識が高く保たれ、管理水準を維持向上しやすくなる
- 適正に管理されたマンションとして、市場において評価される
- (独)住宅金融支援機構による優遇措置
 - ・住宅ローン『フラット35』の金利引下げ
 - ・『マンション共用部分リフォーム融資』の金利引下げ
 - ・『マンションすまい・る債』の利率上乘せ
- マンション長寿命化促進税制(固定資産税の特例措置)の活用等

なお、認定を受けることができるのは、自治体が「マンション管理適正化推進計画」を作成している地域にあるマンションです。

※市の区域におけるマンション管理計画認定制度に関しては、各市へお問い合わせください。申請・問合せ等

URL : <https://www.pref.fukuoka.lg.jp/contents/mansion-nintei.html>

福岡県建築都市部住宅計画課民間住宅係 TEL:092-643-3731



住まいの伝言板 令和6年12月号

◇令和6年度CLT
設計者等実務を
学ぶ講習会のご案内

◇TOTOギャラ
リー・間北九州巡
回展「魚谷繁礼
展 都市を編む」
展示会のお知らせ

◇居住支援法人
をお探しの方へ

◇福岡県マンシ
ョン管理計画認定
制度

◆「福岡県マン
ション管理基礎セ
ミナー・相談会」を
開催のお知らせ

◇福岡県内の空
き家対策のご案内

◇福岡県主催
空き家・住まいの終
活 無料相談会、セミ
ナーのご案内

◇福岡県木造戸
建て住宅性能向上
改修促進事業補
助金

◇福岡県耐震診断ア
ドバイザー派遣制度

◇耐震化に係る相談
窓口

◇生涯あんしん住宅
での耐震・省エネ性能
の高い住まいに関す
る展示

◇住まいの健康
診断

◇福岡県ゆとり
ある住まいづくり
協議会新規会員
募集

◇新設住宅着工統計
(令和6年10月分)

◆「福岡県マンション管理基礎セミナー・相談会」を開催のお知らせ

福岡県内の分譲マンション管理組合の役員、区分所有者、居住者、その他マンション管理にご興味がある皆様を対象に、「分譲マンションの管理」に役に立つ情報や支援制度をセミナーを開催いたします。また、セミナーの後には、マンションの管理に関する問題やお悩み等をマンション管理士に直接相談できる個別相談会も同時開催いたします。

参加費はすべて無料です。ご興味ある方は、この機会にぜひご参加ください！

開催内容の詳細等は、以下のチラシをご参照ください。

[マンション管理セミナー チラシ \[PDFファイル/1.43MB\]](#)

開催日 令和6年12月14日(土)

会場 春日市ふれあい文化センター 中研修室(新館2階)
(福岡県春日市大谷6丁目24)

交通アクセスは、[こちら](#)をご覧ください。

※お車でお越しの方は、場内の駐車場をご利用できます。

当日のスケジュール(※時間・内容は共に予定となります)

マンション管理に関するセミナー(13時00分～15時30分)

講演(1) 13時00分～14時00分

「マンション住民の高齢化で起こる問題とは？」

講師：(一社)福岡県マンション管理士会 理事 山内崇明 氏

講演(2) 14時10分～14時30分

「マンション管理計画認定制度と県の支援制度について」

講師：福岡県 建築都市部 住宅計画課

講演(3) 14時40分～14時50分

「春日市マンション管理計画認定制度について」

講師：春日市 都市整備部 都市計画課

講演(4) 14時55分～15時30分

「管理組合向け支援制度のご紹介」

講師：(独)住宅金融支援機構 九州支店 まちづくり業務グループ

個別相談会

※個別相談会は、定員に達しましたので受付を終了いたしました。(12/2 追記)

1回目:15時45分～16時15分(30分) 2回目:16時15分～16時45分(30分)

相談員:(一社)福岡県マンション管理士会所属のマンション管理士

申込方法 以下の(1)又は(2)の方法にて、お申し込みください。

(1)「申込フォーム」からのお申し込み

[「申込フォーム」](#)に必要事項をご入力の上、送信してください。

(2)事務局までお電話 又は メールによるお申し込み

【事務局】

一般財団法人福岡県建築住宅センター

TEL:092-781-5169

メールアドレス:kenshu@fkjc.or.jp

住まいの伝言板 令和6年12月号

◇令和6年度CLT
設計者等実務を
学ぶ講習会のご案内

◇TOTOギャラ
リー・間北九州巡
回展「魚谷繁礼
展 都市を編む」
展覧会のお知らせ

◇居住支援法人
をお探しの方へ

◇福岡県マンシ
ョン管理計画認定
制度

◇「福岡県マン
ション管理基礎セ
ミナー・相談会」を
開催のお知らせ

◆福岡県内の空 き家対策のご案内

◇福岡県主催
空き家・住まいの終
活 無料相談会、セミ
ナーのご案内

◇福岡県木造戸
建て住宅性能向上
改修促進事業補
助金

◇福岡県耐震診断ア
ドバイザー派遣制度

◇耐震化に係る相談
窓口

◇生涯あんしん住宅
での耐震・省エネ性能
の高い住まいに関す
る展示

◇住まいの健康
診断

◇福岡県ゆとり
ある住まいづくり
協議会新規会員
募集

◇新設住宅着工統計
(令和6年10月分)

◆ 福岡県内の空き家対策のご案内

福岡県の空き家の総数は約33万戸で、そのうち賃貸・売却用の住宅や別荘等の二次的な住宅が約20万戸、その他の住宅は約13万戸となっています。(平成30年住宅・土地統計調査)

空き家は全国的にも増加傾向にあり、県内では人口や世帯数の減少に伴い、今後も空き家の増加は続くと考えられ、防災・防犯・衛生・景観等の面で大きな問題を生じさせ、いわゆる「空き家問題」として危惧されています。

1. 福岡県空き家活用サポートセンター <http://www.fkjc.or.jp/jigyo/iekatsu-2>

福岡県では、空き家の活用・処分と発生抑制を図るため、「福岡県空き家活用サポートセンター」愛称「イエカツ」を設置しています。

このサポートセンターでは、専門知識を有する相談員が、空き家の所有者等に対する相談対応から、その活用・処分の具体的な提案、さらには専門事業者とのマッチングまでをワンストップで行います。

ぜひお気軽にご相談ください。

○所在地：福岡市中央区天神1-1-1 アクロス福岡3階
(一財)福岡県建築住宅センター内

○相談時間：月曜から金曜(祝日、年末年始を除く)9時~17時

○電話番号：092-726-6210



2. 福岡県版空き家バンク

福岡県では、福岡県宅地建物取引業協会及び全日本不動産協会福岡県本部と協定を締結し、県内全域の空き家情報を提供するシステムを構築しています。宅建事業者が仲介する市町村「空き家バンク」の空き家情報が横断検索でき、空き家の利用希望者が効率よく物件を探すことができます。

(1) 空き家DE暮らす”住むを愉しむ”福岡県空き家バンク
(福岡県宅地建物取引業協会の情報サイト)

<https://akiyabank.f-takken.com/>

(2) ラビーネット福岡県空き家バンク
(全日本不動産協会福岡県本部)

https://rabbynet.zennichi.or.jp/div_fukuoka/buy/house/special/akiya/fukuoka

詳細・問い合わせ先:

[URLhttps://www.pref.fukuoka.lg.jp/contents/akiyataisaku.html#pagetop](https://www.pref.fukuoka.lg.jp/contents/akiyataisaku.html#pagetop)

福岡県庁建築都市部 住宅計画課 計画係

Tel: 092-643-3732 Fax: 092-643-3737

住まいの伝言板 令和6年12月号

◇令和6年度CLT
設計者等実務を
学ぶ講習会のご案内

◇TOTOギャラ
リー・間北九州巡
回展「魚谷繁礼
展 都市を編む」
展覧会のお知らせ

◇居住支援法人
をお探しの方へ

◇福岡県マンショ
ン管理計画認定
制度

◇「福岡県マン
ション管理基礎セ
ミナー・相談会」を
開催のお知らせ

◇福岡県内の空
き家対策のご案内

◆福岡県主催
空き家・住まいの終
活 無料相談会、セミ
ナーのご案内

◇福岡県木造戸
建て住宅性能向上
改修促進事業補
助金

◇福岡県耐震診断ア
ドバイザー派遣制度

◇耐震化に係る相談
窓口

◇生涯あんしん住宅
での耐震・省エネ性能
の高い住まいに関する展示

◇住まいの健康
診断

◇福岡県ゆとり
ある住まいづくり
協議会新規会員
募集

◇新設住宅着工統計
(令和6年10月分)

◆福岡県主催 空き家・住まいの終活 無料相談会、セミナーのご案内

<福岡市>

空き家・住まいの終活 無料相談会

◎日時：令和7年1月16日(木)10:45~15:45

◎場所：福岡市NPOボランティア交流センター あすみん セミナールーム
(福岡市中央区今泉1-19-22天神クラス4F)

※アクセスについては、コチラ([外部リンク](#))をご覧ください。

セミナー 「人の終活・家の終活」

◎講師：(一社)太宰府市空家予防推進協議会 淀川 洋子 氏

◎時間：13:10~14:10

※セミナーのみのお申し込みは、福岡市住宅計画課まで TEL:092-711-4598

<八女市> 詳しくは[チラシ](#)をご覧ください。

空き家・住まいの終活 無料相談会

◎日時：令和7年1月23日(木)10:30~15:45

◎場所：おりなす八女 創作演習室B (八女市本町602-1)

※アクセスについては、コチラ([外部リンク](#))をご覧ください。

セミナー 「空き家と相続について」

◎講師：福岡県司法書士会会員

◎時間：13:00~14:00

◎会場：交流室A

※セミナーのみのお申し込みは、八女市 定住対策課まで TEL:0943-24-8162

《申込・問い合わせ先》福岡県空き家活用サポートセンター

URL: <https://www.fkjc.or.jp/jigyo/iekatsu-2/2998-2-2-2>

〒810-0001 福岡市中央区天神1-1-1アクロス福岡東オフィス3階

(一財)福岡県建築住宅センター内

電話:092-726-6210 E-mail:iekatsu@fkjc.or.jp

出張相談会	
対象者	○県内に空き家をお持ちの方 ※県外に居住されている方もご相談いただけます ○県内の持ち家に居住中の方 ※原則、所有者の方による相談ですが、ご親族(相続予定者)の方もご相談いただけます
内容	○空き家の相続に関する相談 ○空き家の売買・賃貸に関する相談 ○空き家の活用に関する相談 など
費用	無料
予約	原則、事前予約制となります ※詳しくは、下記の《申込について》をご覧ください
留意事項	○ご来場の際は、新型コロナウイルス感染拡大防止のため基本的な感染防止対策をお願いします。 ○出張相談会等をやむを得ず中止する場合、当センターホームページにてお知らせいたします。 ○当日は、固定資産納税通知書など建物の情報がわかるものをご持参ください

住まいの伝言板 令和6年12月号

◇令和6年度CLT
設計者等実務を
学ぶ講習会のご案内

◇TOTOギャラ
リー・間北九州巡
回展「魚谷繁礼
展 都市を編む」
展示会のお知らせ

◇居住支援法人
をお探しの方へ

◇福岡県マンショ
ン管理計画認定
制度

◇「福岡県マン
ション管理基礎セ
ミナー・相談会」を
開催のお知らせ

◇福岡県内の空
き家対策のご案内

◇福岡県主催
空き家・住まいの終
活 無料相談会、セミ
ナーのご案内

◆福岡県木造戸 建て住宅性能向上 改修促進事業補 助金

◇福岡県耐震診断ア
ドバイザー派遣制度

◇耐震化に係る相談
窓口

◇生涯あんしん住宅
での耐震・省エネ性能
の高い住まいに関する
展示

◇住まいの健康
診断

◇福岡県ゆとり
ある住まいづくり
協議会新規会員
募集

◇新設住宅着工統計
(令和6年10月分)

◆福岡県木造戸建て住宅性能向上改修促進事業補助金

福岡県は、市町村を通じて、木造戸建て住宅の性能向上改修工事(耐震改修工事・省エネ改修工事)等に要する費用の一部を補助しています。補助の実施状況、補助対象要件、補助金額等は市町村により異なりますので、お住まいの市町村にご確認ください。

令和6年版
耐震化と**省エネ化**による
安全・快適な住まいづくりを支援します!



「木造戸建て住宅性能向上改修促進事業補助金」のご紹介

福岡県は、木造戸建て住宅性能向上改修工事等に要する費用の一部を、市町村を通じて補助しています。

対象となる住宅

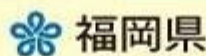
- ① 昭和56年5月以前に建築された2階建以下の木造戸建て住宅
- ② 耐震診断の結果、倒壊の危険性があると判断された住宅

※補助の実施状況や条件等は、市町村によって異なります。
お住まいの市町村にご確認ください。
(市町村の連絡先は、裏面をご参照ください。)

補助対象経費

- 性能向上改修工事*
①②の条件を満たした住宅の性能向上改修工事費用
- 建て替え等に伴う除却
①+②の条件を満たした住宅を除却し、耐震性のある住宅への建て替えや転居を行う場合の除却費用

〈性能向上改修工事の例〉



詳細・お問合せ先

URL <https://www.pref.fukuoka.lg.jp/contents/sumai-taisin.html>

福岡県建築都市部 住宅計画課 計画係

Tel:092-643-3732 Fax:092-643-3737

住まいの伝言板 令和6年12月号

◇令和6年度CLT設計者等実務を学ぶ講習会のご案内

◇TOTOギャラリー・間 北九州巡回展「魚谷繁礼展 都市を編む」展覧会のお知らせ

◇居住支援法人をお探しの方へ

◇福岡県マンション管理計画認定制度

◇「福岡県マンション管理基礎セミナー・相談会」を開催のお知らせ

◇福岡県内の空き家対策のご案内

◇福岡県主催 空き家・住まいの終活 無料相談会、セミナーのご案内

◇福岡県木造戸建て住宅性能向上改修促進事業補助金

◆福岡県耐震診断アドバイザー派遣制度

◆耐震化に係る相談窓口

◆生涯あんしん住宅での耐震・省エネ性能の高い住まいに関する展示

◇住まいの健康診断

◇福岡県ゆとりある住まいづくり協議会新規会員募集

◇新設住宅着工統計(令和6年10月分)

◆福岡県耐震診断アドバイザー派遣制度

◆耐震化に係る相談窓口

◆生涯あんしん住宅での耐震・省エネ性能の高い住まいに関する展示

その他福岡県の耐震化・省エネ化の取組

福岡県耐震診断アドバイザー派遣制度

耐震診断アドバイザーを現地に派遣し、地震に対する強さを総合的に診断します。

○一般診断：《利用者負担額》6,000円

床下・小屋裏に進入して調査し、目視で壁の仕様等を確認した上で、耐震性の診断を行います。

○簡易診断：《利用者負担額》3,000円

目視の範囲(床下・小屋裏には進入しません)で住宅を調査し、地震に対する安全性について簡易な診断を行います。

問い合わせ先	住まいの安心リフォームアドバイザー派遣事務局
TEL	092-582-8061
FAX	092-582-8162
所在地	春日市原町3-1-7クローバープラザ敷地内
開館時間	9:00～17:00(月曜、第3日曜は休館)

耐震化に係る相談窓口

(一社)福岡県住宅リフォーム協会では、福岡県の補助を受けて、耐震診断・性能向上改修工事の相談を受け付けています。

問い合わせ先	(一社)福岡県住宅リフォーム協会
TEL	☎0120-782-783(TEL092-621-7038)
所在地	福岡県福岡市東区社領1-2-9
電話相談	平日10:00～17:00
対面相談	要予約

生涯あんしん住宅での耐震・

省エネ性能の高い住まいに関する展示

福岡県のモデル住宅「生涯あんしん住宅」において「耐震展示コーナー」の設置や省エネ・創エネ機器の展示を行っています。

壁の耐震化



省エネルギーガラス



太陽光発電(屋根上部)



地中熱利用換気システム



TEL 092-582-8061

所在地 春日市原町3-1-7クローバープラザ敷地内

開館時間 9:00～17:00(月曜、第3日曜は休館)

耐震改修・省エネ改修技術者講習会の受講業者リストの公開

福岡県では、耐震改修事業者や省エネ改修事業者向けの技術講習会を実施し、講習を修了した事業者を登録して、県のホームページで公開しています。

福岡県木造戸建て住宅耐震改修事業者
技術講習会受講修了事業者名簿
<https://www.pref.fukuoka.lg.jp/contents/taisin-jigyousyameibo.html>



福岡県既存住宅省エネルギー改修事業者
技術講習会受講修了考査合格者名簿
<https://www.pref.fukuoka.lg.jp/contents/shouene-koushukai.html>



市町村の連絡先

(「木造戸建て住宅性能向上改修促進事業補助金」の申込み)

福岡県のホームページでご確認ください。
<https://www.pref.fukuoka.lg.jp/contents/sumai-taisin.html>



このチラシに関するお問い合わせ

福岡県 建築都市部 住宅計画課 計画係
TEL092-643-3732 FAX092-643-3737



詳細・お問合せ先: URL <https://www.pref.fukuoka.lg.jp/contents/sumai-taisin.html>

福岡県建築都市部 住宅計画課 計画係 Tel:092-643-3732 Fax:092-643-3737

住まいの伝言板 令和6年12月号

◇令和6年度CLT設計者等実務を学ぶ講習会のご案内

◇TOTOギャラリー・間 北九州巡回展「魚谷繁礼展 都市を編む」展覧会のお知らせ

◇居住支援法人をお探しの方へ

◇福岡県マンション管理計画認定制度

◇「福岡県マンション管理基礎セミナー・相談会」を開催のお知らせ

◇福岡県内の空き家対策のご案内

◇福岡県主催 空き家・住まいの終活 無料相談会、セミナーのご案内

◇福岡県木造戸建て住宅性能向上改修促進事業補助金

◇福岡県耐震診断アドバイザー派遣制度

◇耐震化に係る相談窓口

◇生涯あんしん住宅での耐震・省エネ性能の高い住まいに関する展示

◆住まいの健康診断

◇福岡県ゆとりある住まいづくり協議会新規会員募集

◇新設住宅着工統計(令和6年10月分)

◆住まいの健康診断

社会経済情勢の変化等を背景として、日本の住宅市場は大きな転換期を迎えています。住宅の新設着工戸数は減少し、今後中古住宅市場の需要はますます増大していくことが考えられます。そのような中、福岡県では、住宅を購入する方・売却する方双方の不安を解消するため「住まいの健康診断」を実施しています。「住まいの健康診断」は、改正宅建業法で規定されるインスペクション(建物状況調査)に該当する調査です



令和6年度より、**若年世帯・子育て世帯の購入希望者は、お得な料金でご利用**できるようになりました。
※詳しくは[料金表](#)をご覧ください。

●対象物件

以下の条件を全て満たした中古一戸建て住宅(主たる建築物)及び共同住宅(住戸単位)を対象

- ① 敷地が福岡県内であること
- ② 売却予定であること

※ただし新築後1年内の住宅で居住実績のないものは除きます。
※売却予定でない物件についてはご相談下さい。

建物種別	概要	検査内容
木造・鉄骨造	構造(※1)、雨漏り、設備配管等全31項目について、床下や小屋裏(※2)までチェックを行います。 ※1 耐震性能に関する調査は除きます。耐震診断はオプションで調査を行うことができます。 ※2 点検口が無い小屋裏及び床下部分及び隠ぺいされた部分については調査を行うことができません。小屋裏、床下への進入調査はオプションで調査を行うことができます。	
鉄筋コンクリート造	構造(※1)、雨漏り、設備配管等全24項目 ※1 耐震性能に関する調査は除きます。	

●調査内容：目視及び計測により建物の状態を調査します。

●申込方法：申込手続きについては、仲介する不動産事業者を介してお申込みください。

●基本診断料金 一戸建て住宅・・・66,000円(税込)

・基本診断部分は、福岡県、(公社)福岡県宅地建物取引業協会及び(公社)全日本不動産協会による補助があるため、ご利用者の負担額が軽減されます。

※詳しくは[料金表](#)をご覧ください。

・各補助金は予算の上限があるため、上限に達し次第終了し、該当の補助金分は申込者の負担となります。

・調査日の2日前(土・日・祝日・12/29～1/3を除く)までに入金してください。なお、入金が確認できない場合には、調査を実施することができませんので、ご了承願います。

・費用の振込先は、申込受付時にご連絡いたします。

・調査を中止する場合は調査日の2日前(土・日・祝日・12/29～1/3を除く)までに申し出てください。それ以降に申し出があった場合は調査に係る実費を請求させていただく場合があります。

申込・問い合わせ先：URL http://www.fkjc.or.jp/jigyo/shindan_gaiyou.php

一般財団法人 福岡県建築住宅センター TEL: 092-781-5169

住まいの伝言板 令和6年12月号

◇令和6年度CLT
設計者等実務を
学ぶ講習会のご案内

◇TOTOギャラ
リー・間北九州巡
回展「魚谷繁礼
展 都市を編む」
展覧会のお知らせ

◇居住支援法人
をお探しの方へ

◇福岡県マンシ
ョン管理計画認定
制度

◇「福岡県マン
ション管理基礎セ
ミナー・相談会」を
開催のお知らせ

◇福岡県内の空
き家対策のご案内

◇福岡県主催
空き家・住まいの終
活 無料相談会、セ
ミナーのご案内

◇福岡県木造戸
建て住宅性能向上
改修促進事業補
助金

◇福岡県耐震診断ア
ドバイザー派遣制度

◇耐震化に係る相談
窓口

◇生涯あんしん住宅
での耐震・省エネ性能
の高い住まいに関する
展示

◇住まいの健康
診断

◆福岡県ゆとり
ある住まいづくり
協議会新規会員
募集

◇新設住宅着工統計
(令和6年10月分)

◆福岡県ゆとりある住まいづくり協議会 新規会員募集

福岡県ゆとりある住まいづくり協議会は、県民の住まいに対する関心を高め、良質な住宅の供給及び良好な住環境の整備を促進することにより、生活の豊かさを実感できるゆとりある住まいづくりの推進に寄与することを目的に活動している協議会です。

【事業内容】

- ★毎年、優秀な施工技術により成果を治めた建築業者の表彰を行っています。
- ★毎年、住宅や住環境に関する先進事例等の現地視察を行います。
- ★福岡県が発注する工事の入札情報を、会員の方に随時メールでお知らせしています。
- ★毎年、建築・住宅に関する研修会、講演会を開催しています。
- ★住宅関連等に関する説明会や技術講習会、イベントなどの情報を毎月メールマガジンにて配信し、ホームページに「住まいの伝言版」を掲載しております。
- ★住まいづくりに関する研修会等への助成、1件あたり20万円を上限に助成します。

【役員】

会 長・・・福岡県知事

副会長・・・北九州市長、福岡市長、(一社)福岡県建設業協会会長

会員・・・行政、公共団体、建築工事業者、設備工事業者、識別工事業者、設計事務所 等

【活動内容、年会費等のお問い合わせ先】

E-mail : sumaikyo-1952@fukuoka.email.ne.jp

(「★」を「@」に置き換えてください)

TEL 092-643-3731

【申込、詳細】URL: <http://www.f-sumai.org/bosyu.html>

福岡県ゆとりある住まいづくり協議会

〒812-8577 福岡市博多区東公園7-7

福岡県建築都市部 住宅計画課内

住まいの伝言板 令和6年12月号

◇令和6年度CLT
設計者等実務を
学ぶ講習会のご案内

◇TOTOギャラ
リー・間 北九州巡
回展「魚谷繁礼
展 都市を編む」
展覧会のお知らせ

◇居住支援法人
をお探しの方へ

◇福岡県マンショ
ン管理計画認定
制度

◇「福岡県マン
ション管理基礎セ
ミナー・相談会」を
開催のお知らせ

◇福岡県内の空
き家対策のご案内

◇福岡県主催
空き家・住まいの終
活 無料相談会、セミ
ナーのご案内

◇福岡県木造戸
建て住宅性能向上
改修促進事業補
助金

◇福岡県耐震診断ア
ドバイザー派遣制度

◇耐震化に係る相談
窓口

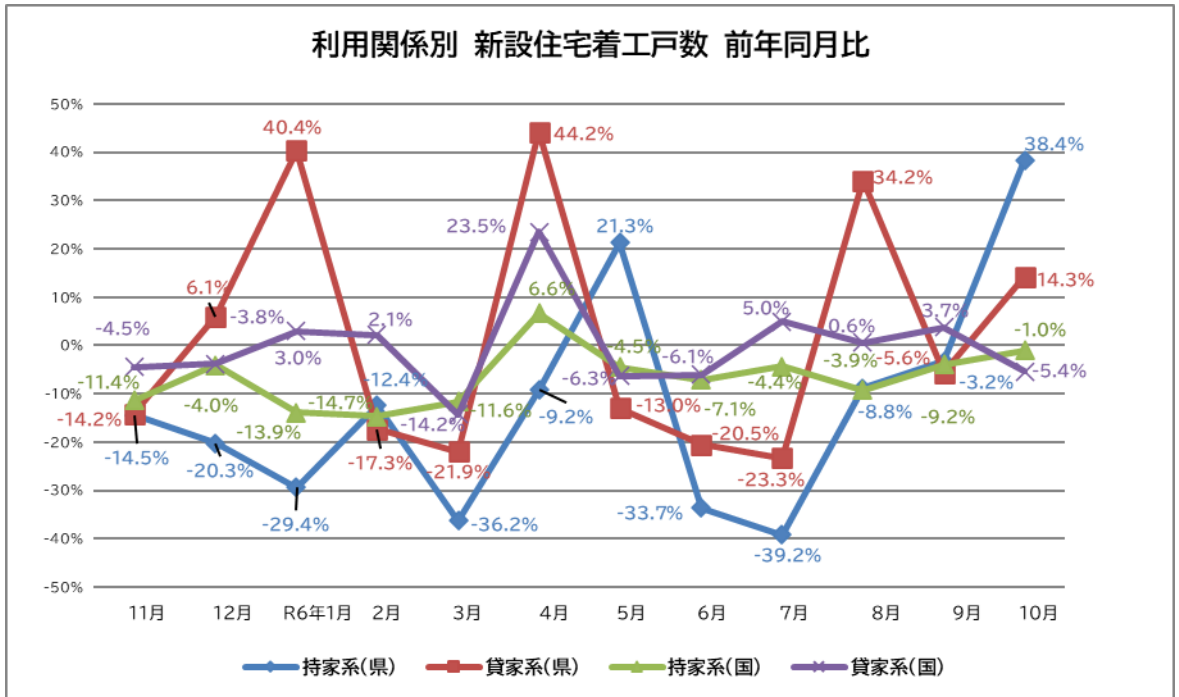
◇生涯あんしん住宅
での耐震・省エネ性能
の高い住まいに関する
展示

◇住まいの健康
診断

◇福岡県ゆとり
ある住まいづくり
協議会新規会員
募集

◆新設住宅着工統計
(令和6年10月分)

新設住宅着工戸数(令和6年10月分)



令和6年10月の新設住宅着工戸数

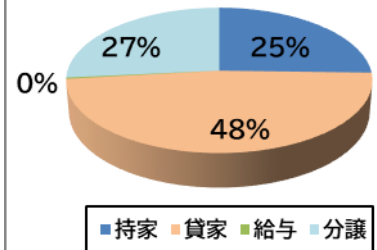
福岡県の10月の住宅着工戸数は3,536戸で、前年度同月の戸数を25.7%上回りました。

利用関係別では、持ち家系(持家と分譲住宅を足したもの)は1,838戸、前年度比で38.4%上回りました。貸家系(貸家と給与住宅を足したもの)は1,698戸、前年度比で14.3%上回りました。

また、全国の10月の住宅着工戸数は69,669戸で、前年度同月の戸数で2.9%下回りました。

利用関係別では、持家系では39,282戸、前年度比で1.0%下回りました。貸家系では30,387戸、前年度比5.4%下回りました。

令和6年10月 利用関係別割合(県)



新設住宅着工戸数(県)

